

République Tunisienne

Ministère de l'Economie et de la Planification

Office de Développement du Nord-Ouest



الجمهورية التونسية

وزارة الاقتصاد وال

ديوان تنمية الشمال الغربي

ولاية باجة في أرقام لسنة 2023

Gouvernorat de Béja en Chiffres 2023

الفهرس

Sommaire

1^{ère} partie : Données générales

1- Présentation du Gouvernorat	9
2- Découpage administratif	9
3- Les principales caractéristiques du gouvernorat	10
4- Les communes	11
5- Les Secteurs	12
6- Le Climat	13
7- Distances inter- délégations	15
8- Les distances entre la ville de Béja et les principales villes	16

2^{ème} partie : Données sur la population et l'habitat

1- La population	19
2- Population active	27
3- Immigration	32
4- Logements	33
5- Ménages	36

3^{ème} partie : Infrastructure et équipements collectifs

1- Electrification	39
2- Eau potable	42
3- Poste et Télécommunications	46
4- Assainissement	49
5- Réseau routier	52
6- Environnement et développement durable	54
7- Education et enseignement	55
8- Enseignement supérieur	69
9- Formation professionnelle et emploi	71
10- Santé	77
11- Jeunesse et sport	83
12- Enfance, Femme et les personnes âgées	85
13- Culture	87
14- Affaires sociales	89
15- Affaires religieuses	90
16- Affaires judiciaires	92

الجزء الأول: معطيات عامة

1- تعريف الولاية
2- التقسيم الإداري
3- أهم خصائص الولاية
4- البلديات
5- العمادات
6- المناخ
7- المسافات الفاصلة بين المعتمديات
8- المسافات الفاصلة بين مدينة باجة وأهم المدن

الجزء الثاني: معطيات حول السكان والسكنى

1- السكان
2- السكان النشيطون
3- الهجرة
4- المساكن
5- الأسر

الجزء الثالث: البنية الأساسية والتجهيزات الجماعية

1- التنوير
2- اماء الصالح للشرب
3- البريد الإتصالات
4- التطهير
5- شبكة الطرقات
6- البيئة والتنمية المستدامة
7- التربية والتعليم
8- التعليم العالي
9- التكوين المهني والتشغيل
10- الصحة
11- الشباب والرياضة
12- لطفولة والمرأة وكبار السن
13- الثقافة
14- الشؤون الإجتماعية
15- الشؤون الدينية
16- الشؤون القضائية

4^{ème} Partie : Secteur productif

I -Secteur agricole

1- Répartition de la superficie totale	96
2- Exploitation des terres cultivables	98
3- Répartition des exploitations agricoles selon la taille	102
4- Ressources hydrauliques	104
5- Périmètres irrigués	110
6-Production végétale	111
7-Le Sol	116
8- Production forestière	118
9- Elevage	119
10- Contribution du G ^{vt} dans la production nationale	123
11- La Pêche et la pêche en eau douce	124
12- Société de mise en valeur et de développement agricole	125
13- Lots techniciens	126
14- Lots des jeunes agriculteurs	127
15- Sociétéscoopératives pour les services agricoles	128
16-Les UCPA et les Agro-Combinats	129
17- Investissement agricole privé	130
18- Investissement agricole privé catégorie « A »	131

II- Le secteur industriel

1- Les zones industrielles	132
2-Répartition des entreprises industrielles employant 10 employés et plus	134
3-Programme mise à niveau	139
4- Les substances utiles	140

III- Le secteur des services

1- L'artisanat	143
2- Le tourisme	144
3- Les entreprises commerciales et des services	146
4- Le Transport	150
5- Agences bancaires	154
6- Sociétés d'assurance	156
7- Associations	157

الجزء الرابع : القطاع المنتج

I - قطاع الفلاحة

1- توزيع المساحة الجمالية
2- إستغلال الأراضي الزراعية
3- توزيع المستغلات الفلاحية حسب حجم الضيعات
4- الموارد المائية
5- المناطق السقوية
6- الإنتاج النباتي
7- التربة
8- الإنتاج الغابي
9- تربية الماشية
10- مساهمة الولاية في الإنتاج الوطني
11- الصيد البحري والصيد في المياه العذبة
12- شركات الإحياء والتنمية الفلاحية
13- مقاسم الفنيين
14- مقاسم الفلاحين الشبان
15-تعاضديات الخدمات الفلاحية الناشطة
16- الوحدات التعااضدية للإنتاج الفلاحي و المركبات الفلاحية
17- لإستثمارات الفلاحية الخاصة
18- لإستثمارات الفلاحية صنف " ا "

II - قطاع الصناعة

1- المناطق الصناعية
2-توزيع المؤسسات الصناعية التي تشغل أكثر من 10
3-برنامج تاهيل المؤسسات
4- المواد الإنشائية

III - قطاع الخدمات

1-الصناعات التقليدية
2-السياحة
3-المؤسسات التجارية والخدماتية
4-النقل
5- توزيع الفروع البنكية
6- شركات التأمين
7- الجمعيات

Préambule

Ce document contient les principales données économiques et sociales dans le gouvernorat de Béja, et vise essentiellement à mettre en évidence les spécificités du gouvernorat et donc de fournir des informations statistiques et les mettre à la disposition des acteurs économiques vue l'importance de l'information comme un pilier fondamental dans la concrétisation et la réalisation des stratégies de développement.

Il convient de noter que ce document a été accompli sous les directives du ministère de l'Economie et de la Planification et la coordination avec les services et les structures techniques et administratives dans la région, ainsi qu'en se basant sur les publications de l'Institut National de la statistique.

Le document renferme les parties suivantes :

- Données générales.
- Données sur la population et l'habitat.
- L'Infrastructure et les équipements collectifs.
- Le secteur productif.

توطئة

تحتوي هذه الوثيقة على أهم المعطيات الاقتصادية والاجتماعية بولاية باجة وتهدف الأساساً إلى إبراز خصوصيات الولاية وبالتالي توفير المعلومة الإحصائية ووضعها على ذمة المتدخلين باعتبارها ركيزة أساسية في تجسيم وتحقيق الإستراتيجيات التنموية.

وتجدر الإشارة أنه قد تم إنجاز هذه الوثيقة بتوجيه من وزارة الاقتصاد والتخطيط وبالتنسيق مع المصالح والهياكل الفنية والإدارية بالجهة وكذلك بالإعتماد على منشورات المعهد الوطني للإحصاء.

وتتضمن هذه الوثيقة المحاور التالية:

- معطيات عامة
- معطيات حول السكان والسكنى
- البنية الأساسية والتجهيزات الجماعية
- القطاع المنتج

الجزء الأول: معطيات عامة

PREMIERE PARTIE : DONNEES GENERALES

ولاية باجة

Gouvernorat de Béja



1- Présentation du Gouvernorat

1- تعريف الولاية

	الوطني National	الإقليم Nord-Ouest	الولاية Gouvernorat	
Date de création du gouvernorat	-	-	1956	تاريخ إحداث الولاية
Superficie (Km ²)	162155	16565	3740	المساحة (كلم ²)
Population en millier(2024)	11851,7	1193,6	308,9	السكان بالآلاف(2024)
Densité démographique (Hab/Km ²)	73,1	72,1	82,7	الكثافة السكانية(س/كلم ²)
Taux d'urbanisation (%) (2020)	68,3	42,7	44,8	نسبة الحضر (%) (2020)
Taux d'accroissement démographique (%) (2004-2014)	1,03	-0,36	-0,05	نسبة النمو الديمغرافي (%) (2014-2004)
Nombre des ménages (2023)	3165,5	335,9	85,2	عدد الأسر بالآلاف (2023)
Population active occupée (2017)	3458,1	336,5	90,9	النشيطون المشتغلون بالآلاف (2017)
Taux global d'activité (%) (2017)	47,0	43,9	46,3	نسبة النشاط (%) (2017)

2-Découpage administratif

2- التقسيم الإداري

	2023			1994			
	الوطني National	الإقليم Nord-Ouest	باجة Beja	الوطني National	الإقليم Nord-Ouest	باجة Beja	
Nombre de délégations	264	41	9	254	38	9	عدد المعتمديات
Nombre de communes	350	51	12	257	38	8	عدد البلديات
Nombre de secteurs	2083	369	101	2044	365	101	عدد العمدات

3-Principales caractéristiques du Gouvernorat

* Potentialités et ressources naturelles variées

- Les superficies cultivables : 339,6mille hectares
- Forêts et pâturages : 88,6mille hectares
- Les superficies irriguées : 25,6mille hectares
- A proximité du pôle Touristique Tabarka-Ain Draham
- Sites archéologiques diversifiés et patrimoine culturel important (Dogga, El Fawar, Ain Tounga...)

◆إمكانيات وموارد طبيعية متنوعة

- المساحة الصالحة للفلاحة : 339,6 ألف هكتار
- الغابات والمراعي : 88,6 ألف هكتار
- المساحات السقوية : 25,6 ألف هكتار
- القرب من القطب السياحي طبرقة - عين دراهم
- معالم أثرية متنوعة وموروث حضاري هام (دقة، الفوار، عين تونقة...)

* Infrastructure en évolution continue :

- Autoroute Tunis-Béja - Boussalem étendu sur 121 km (84km au gouvernorat du Béja)
- 11 zones industrielles aménagées sur une superficie totale dépasse 143 Ha (dont 07 sont aménagées par l'agence foncière industrielle et 4 par le conseil régional).
- Réseau routier bitumé important
- Une ligne ferroviaire pour le transport des marchandises et des voyageurs
- Réseau de télécommunication en évolution.

◆بنية أساسية في تطور مستمر

- سيارتونوس - باجة-بوسالم على طول 121 كلم (84 كلم بولاية باجة)
- 11 منطقة صناعية مهيأة على مساحة جمالية تفوق 143 هكتار (7 مهيأة عن طريق الوكالة و 4 عن طريق المجلس الجهوي).

* Ressources humaines importantes

- 4 Etablissements universitaires et 2 pepinières d'entreprises
- Centres de formation professionnelle multi-sectoriels
- Centre d'affaire à caractère économique, cyber-par cet un centre technologique « Elife ».

- شبكة هامة من الطرقات والمسالك المعبدة
- خط للسكة الحديدية لنقل البضائع والمسافرين

- شبكة إتصالات في تطور مستمر.

◆موارد بشرية هامة

- 4 مؤسسات جامعية ومحضنتي مؤسسات
- مراكز للتكوين والتدريب المهني متعددة الإختصاصات
- مركز أعمال ذو صبغة إقتصادية، مركز عمل عن بعد ومركز تكنولوجي "أليف".

* Opportunités d'investissement et avantages compétitifs de la région

- Situé à une distance de 100 km de la capitale
- Zone cotière sur le long de 26 km.
- Point de transit entre les gouvernorats du Nord-Ouest et les autres gouvernorats du grand Tunis.
- Cadre législatif incitatif et attractif pour l'investissement.
- Organismes de soutien, d'encadrement et de financement couvrant tout le gouvernorat.
- Secteurs prometteurs exploitables (Agro-alimentaire, Agriculture biologique et substance utile...)

◆دوافع الإستثمار والميزات التفاضلية للجهة

- تقع الولاية على مسافة 100 كلم من العاصمة
- سواحل بحرية على طول 26 كلم
- نقطة عبور بين ولايات إقليم الشمال الغربي وتونس الكبرى
- إطار تشريعي حافز وجاذب للإستثمار
- هياكل مساندة وتأطير وتمويل تغطي كامل الولاية
- قطاعات واعدة قابلة للإستغلال (صناعات غذائية، فلاحة بيولوجية، مواد إنشائية...)

4- Les communes

4- البلديات

Commune	تاريخ الإحداث Date de création	المساحة (هك) Superficie(Ha)	البلدية
Béja	1887 - 07 - 13	52096	باجة
Medjez El Bab	1892 - 11 - 15	45974	مجاز الباب
Nefza	1975 - 04 - 25	31730	نقرة
Testour	1957 - 12 - 31	55832	تستور
Teboursouk	1904 - 02 - 09	39514	تبرسق
ZahretMedien	1985 - 04 - 23	23817	زهرة مدين
Goubellat	1985 - 04 - 23	41529	قبلاط
El Maagoula	1994 - 03 - 07	21361	المعقولة
Thibar	2015 - 05 - 15	11433	تبار
Sidi Ismail	2016 - 05 - 26	14816	سيدي اسماعيل
Slouguia	2016 - 05 - 26	8378	السلوقية
Ouechtata- Jmila	2016 - 05 - 26	27520	وشتاتة - الجميلة
Total	-	374000	المجموع

5 - Les secteurs

5- العمادات

Répartition des secteurs par délégation et par milieu

توزيع العمادات حسب المعتمديات والوسط

Délégation	% مقارنة بالولاية % / au Gvt	المساحة الجمالية (هك) Superficie Totale (ha)	عدد العمادات Nombre des secteurs				المعتمدية
			المجموع Total	مختلط Mixte	ريفي M. Rural	حضري M.Urbain	
Béja Nord	11,1	41600	14	1	7	6	باجة الشمالية
Béja Sud	12,2	45664	9	1	6	2	باجة الجنوبية
Nefza	16,5	61845	16	2	14	-	نفزة
Amdoun	6,5	24410	14	2	12	-	عمدون
Medjez El Bab	12,6	46975	14	3	10	1	مجاز الباب
Testour	16,6	61856	12	1	9	2	تستور
Teboursouk	10,7	40175	10	3	7	-	تبرسق
Goubellat	10,8	40525	8	1	7	-	قبلاط
Thibar	3	10950	4	-	3	1	تبيار
Total	100	374000	101	14	75	12	المجموع

Source : I.N.S

المصدر : المعهد الوطني للإحصاء

6- Le Climat

6- المناخ

6-1 Pluviométrie mensuelle par délégation

6-1 توزيع كميات الأمطار المسجلة حسب المعتمديات

Unité : mm

الوحدة : مم

Station		الجملة Total	أوت Aout	جويلية Juillet	جون Juin	ماي Mai	أفريل Avril	مارس Mars	فيفري Fevrier	جانفي Janvier	ديسمبر Decembre	نوفمبر Novembre	أكتوبر Octobre	سبتمبر Septembre	المحطة	
Béja Nord	Moyenne	634	7,8	4,2	15	31	54	64	83	105	98	68	66	38	المعدل	باجة الشمالية
	Mensuelle	474,9	0	0	105,5	86	37,4	14	12,2	42,2	13,2	107	5,8	51,6	الشهر	
Béja Sud	Moyenne	477,6	11,6	4,7	16,3	28,8	45	39,3	59,8	76	70,3	54,5	35,5	35,8	المعدل	باجة الجنوبية
	Mensuelle	312,1	0	2	63	69	31,5	0,5	5	21,5	20,6	58,5	10,5	30	الشهر	
Amdoun	Moyenne	640	4	4	8	26	51	83	75	94	101	92	66	36	المعدل	عمدون
	Mensuelle	432	0	0	67	69	34	12	33	40	18	95	17	47	الشهر	
Nefza	Moyenne	906,1	7	2,6	8,5	31	75	97	116	126	146	148	112	37	المعدل	نفزة
	Mensuelle	751	0	0	49	67	40	48	30	176	37	222	14	68	الشهر	
Téboursouk	Moyenne	568,1	12	7,1	22	33	59	65	63	75	72	60	63	37	المعدل	تبرسق
	Mensuelle	501	0	0	69,5	69	45,5	0	55	42	37	117	18	48	الشهر	
Medjez	Moyenne	421,8	8,9	3,9	14	23	35	44	57	52	48	43	52	41	المعدل	مجاز الباب
	Mensuelle	291	0	0	60,5	45	18,5	2	14	19,5	6	45	16,5	64	الشهر	
Testour	Moyenne	416	6	7	7	24	38	53	45	57	45	55	53	26	المعدل	تستور
	Mensuelle	265	0	0	38,5	67,5	27	0	13	12	9	53	7	38	الشهر	
Goubellat	Moyenne	386	3	5	8	24	32	50	45	51	41	47	56	24	المعدل	قبلاط
	Mensuelle	229,7	0	0	27	41	19	0	20	17	6	39,7	4	56	الشهر	
Thibar	Moyenne	611	7	5	29	40	56	68	74	86	93	63	53	37	المعدل	تبيار
	Mensuelle	412,5	0	8	63	88	49	9,5	23	31	19	84	10	28	الشهر	
Total des mois			0	10	543	601,5	301,9	86	205,2	401,2	165,8	821,2	102,8	430,6	مجموع الأشهر	

Source : C.R.D.A

المصدر : المندوبية الجهوية للتنمية الفلاحية

6-2 La Température

2-6 درجات الحرارة

Zone	الفارق Difference	معدل درجات الحرارة خلال الفترة الأكثر حرارة Température moyenne pendant la période la plus chaude	معدل درجات الحرارة خلال الفترة الأكثر برودة Température moyenne pendant la période la plus froide	المنطقة
Zone côtière(Nefza)	16,1	28	11,9	المنطقة الساحلية (نفزة)
Zone Montagneuse (BéjaNord,Béja Sud et Amdoun)	18,2	26,2	8	المنطقة الجبلية (باجة الشمالية, باجة الجند وبية وعمدون)
Bassin Oued Mejrada (Thibar, TbourSouk, Testou, Goubellat et Medjez El Bab)	16,9	27,7	10,8	حوض وادي مجردة (تبار, تبرسق, تستور قبلاطومجاز الباب)

Source : Institut national de météorologie

المصدر : المعهد الوطني للرصد الجوي

7- Distances inter-délégations (Km)

7-المسافات الفاصلة بين المتمدديات (كلم)

Délégation	نفزة Nefza	عمدون Amdoun	تبار Thibar	تبرسق Teboursouk	تستور Testour	قبلاط Goubellat	مجاز الباب Medjez	باجة Béja	المتمدديّة
Béja	40	14	29	49	54	59	45	0	باجة
Medjez	85	59	64	44	20	14	0	45	مجاز الباب
Goubellat	99	73	70	50	30	0	14	59	قبلاط
Testour	94	68	44	24	0	30	20	54	تستور
Teboursouk	89	63	20	0	24	50	44	49	تبرسق
Thibar	69	43	0	20	44	70	64	29	تبار
Amdoun	40	0	43	63	68	73	59	14	عمدون
Nefza	0	40	69	89	94	99	85	40	نفزة

source : Direction Régionale de l'équipement et de l'habitat

المصدر: الإدارة الجهوية للتجهيز والإسكان

8- المسافات الفاصلة بين مدينة باجة وأهم المدن (كلم)

8- Les distances entre la ville de Béja et les principales villes (km)

Gouvernorat	مدنين Mednine	القصرين Kasserine	القيروان Kairouan	صفاقس Sfax	سوسة Sousse	تونس Tunis	سليانة Siliana	الكاف El Kef	جندوبة Jendouba	باجة Béja	الولاية
Béja	529	215	180	315	205	105	104	100	49	0	باجة
Jendouba	551	166	205	340	255	155	110	53	0	49	جندوبة
El Kef	523	120	175	290	230	175	95	0	53	100	الكاف
Siliana	355	168	101	237	145	130	0	95	110	104	سليانة
Tunis	482	295	155	270	140	0	130	175	155	105	تونس
Sousse	339	189	57	127	0	140	145	230	255	205	سوسة
Sfax	212	201	136	0	127	270	237	290	340	315	صفاقس
Kairouan	348	180	0	136	57	155	101	175	205	180	القيروان
Kasserine	328	0	180	201	189	295	168	120	166	215	القصرين
Mednine	0	328	348	212	339	482	355	523	551	529	مدنين

source : Direction Régionale de l'équipement et de l'habitat

المصدر: الإدارة الجهوية للتجهيز والإسكان

الجزء الثاني: معطيات حول السكان والسكنى

**DEUXIEME PARTIE :
DONNEES SUR LA POPULATION ET L'HABITAT**

1- Population:

1- السكان:

1-1 - Population selon les délégations et les communes (1^{er} janvier 2024)

1-1 - السكان حسب المعتمديات والبلديات (غرة جانفي 2024)

Commune	السكان Population	البلدية
Beja	88530	باجة
Ilmaakoula	15832	المعقولة
ZahretMadyen	20484	زهرة مدين
Nefza	24478	نفزة
Teboursouk	20900	تبرسق
Testour	27408	تستور
Goubellat	15540	قبلاط
Medjez El Bab	45338	مجاز الباب
Thibar	12064	تبيار
OuechtetaIjmila	20532	وشتاتة الجميلة
Sidi Ismail	10143	سيدي إسماعيل
Slougia	7668	السلوقية
Total	308917	المجموع

Source : Institut national de la statistique

Délégation	السكان Population	المعتمدية
Béja Nord	75724	باجة الشمالية
Béja Sud	38782	باجة الجنوبية
Amdoun	20484	عمدون
Nefza	45009	نفزة
Teboursouk	20900	تبرسق
Thibar	12064	تبيار
Testour	35076	تستور
Goubellat	15540	قبلاط
Medjez El Bab	45338	مجاز الباب
Total	308917	المجموع

المصدر: المعهد الوطني للإحصاء

1-2- Indicateurs démographiques:

2-1- مؤشرات ديمغرافية:

Indicateurs	2021			2014			2004			المؤشرات
	الوطني National	الإقليم Nord-ouest	باجة Béja	الوطني National	الإقليم Nord-ouest	باجة Béja	الوطني National	الإقليم Nord-ouest	باجة Béja	
Taux brut de natalité (‰)	13,6	12,6	12,3	20,5	18	17,6	16,8	14,7	14,0	المعدل الخامللولادات (%)
Taux brut de mortalité (‰)	9,1	9,6	9,6	5,7	5,7	6,1	6,0	7,3	7,2	المعدل الخامللوفيات (%)
Solde migratoire (millier)	-	-	-	-	-39000	-8100	-	-45224	-10015	صافي الهجرة (نسمة)
Taux d'accroissement démographique(%)										نسبة النمو الديمغرافي (%)
(1994-2004)	-	-	-	-	-	-	1,21	- 0,10	0,02	(2004-1994)
(2004-2014)	-	-	-	1,03	- 0,36	- 0,05				(2014 -2004)
Indice synthétique de fécondité (ISF)	1,84	2,0	1,9	2,4	2,4	2,4	2,02	1,84	1,73	مؤشر الخصوبة
Espérance de vie à la naissance (année)	72,9	-	-	-	-	-	73,4	72,8	73,4	أمل الحياة عند الولادة(سنة)
Taux de fécondité(TGF)(%)	54,2	53,0	52,2	75	69,4	68,5	59,5	53,1	50,9	نسبة الخصوبة(%)

Source : I.N.S

المصدر: المعهد الوطني للإحصاء

1-3 - Evolution de la population selon le sexe et le milieu

3-1 - تطور السكان حسب الجنس والوسط

Unité : En millier

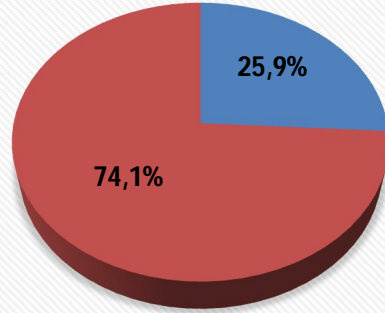
الوحدة: بالآلاف

	2021			2014			2004			
	الوطني National	الإقليم Nord-ouest	باجة Béja	الوطني National	الإقليم Nord-ouest	باجة Béja	الوطني National	الإقليم Nord-ouest	باجة Béja	
Masculin	5847,7	583,0	152,9	5472,3	578,1	151,35	4965,5	2,601	152,6	ذكور
Féminin	5936,0	605,8	155,2	5510,3	592,6	151,68	4945,4	612,7	151,9	إناث
Taux de masculinité (%)	49,6	49,03	49,6	49,9	50,5	49,9	50,1	49,5	50,1	نسبة الذكور (%)
Milieu Urbain	-	-	-	7437,6	489,0	134,2	6429,5	8,449	123,1	وسط بلدى
Milieu Rural	-	-	-	3545,0	681,6	168,83	3481,4	1,764	181,4	وسط غير بلدى
Taux d'urbanisation (%)	-	-	-	67,7	41,8	44,3	64,9	37,1	40,4	نسبة الحضر (%)
Total	11783,7	1188,8	308,1	10982,6	1170,7	303,03	9910,9	1213,9	304,5	المجموع
Poids démog. Du G ^{vt}	2,6	25,9	-	2,8	25,9	-	3,1	25,1	-	الحجم الديمغرافي للولاية (%)
Poids démog. Du Nord-ouest (%)	10,1	-	-	10,7	-	-	12,2	-	-	الحجم الديمغرافي للإقليم (%)

Source : I.N.S

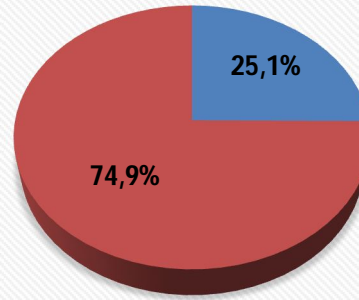
المصدر: المعهد الوطني للإحصاء

الحجم الديمغرافي لولاية باجة
مقارنة بالاقليم لسنة 2021



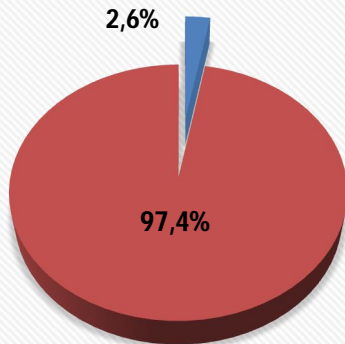
باجة بقية الاقليم

الحجم الديمغرافي لولاية باجة
مقارنة بالاقليم لسنة 2004



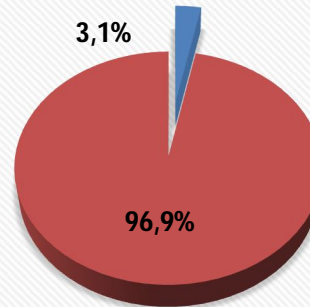
باجة بقية الاقليم

الحجم الديمغرافي لولاية باجة
مقارنة بالوطني لسنة 2021



باجة بقية الوطن

الحجم الديمغرافي لولاية باجة
مقارنة بالوطني لسنة 2004



باجة بقية الوطن

1-4- Répartition de la population par groupe d'âge

1-4- توزيع السكان حسب الفئة العمرية

Unité : En mille

الوحدة: بالالف ساكن

Tranche d'âge	2021			2004			1994			الفئة العمرية
	الوطني National	الإقليم Nord-ouest	باجة Béja	الوطني National	الإقليم Nord-ouest	باجة Béja	الوطني National	الإقليم Nord-ouest	باجة Béja	
00-04	956,7	83,0	21,7	801,4	90,9	22,2	968,3	124,7	28,6	04 – 00
05-14	1994,6	192,2	48,7	1840,5	225,8	52,4	2090,0	290,8	67,5	14 – 05
15-59	7170,9	699,8	182,9	6342,5	757,8	194,0	5000,8	695,8	178,9	59 – 15
60 ans et plus	1661,8	213,9	54,8	926,5	139,4	35,9	726,6	115,9	30,5	60 فما فوق
Total	11783,7	1188,9	308,1	9910,9	1213,9	304,5	8785,7	1227,2	305,5	المجموع
Pourcentage %										النسبة المئوية %
00-04	8,1	6,9	7,0	8,1	7,5	7,3	11,0	10,1	9,4	04-00
05-14	16,9	16,2	15,8	18,6	18,6	17,2	23,8	23,8	22,1	14 - 05
15-59	60,9	58,9	59,4	64,0	62,4	63,7	56,9	56,7	59,5	59 - 15
60 ans et plus	14,1	18	17,8	9,3	11,5	11,8	8,3	9,4	10,0	60 فما فوق
Total	100,0	100,0	100,0	100,0	100,0	100,0	100,0	100,0	100,0	المجموع

Source : I.N.S

المصدر: المعهد الوطني للإحصاء

1-5- Evolution de la population selon la délégation et le Sexe

1-5- تطور السكان حسب المعتمديات الجنس

habitantsUnité : En mille

الوحدة:بالالف ساكن

Délégation	2014			2004			1994			المعمدية
	المجموع Total	اناث Féminin	ذكور Masculin	المجموع Total	اناث Féminin	ذكور Masculin	المجموع Total	اناث Féminin	ذكور Masculin	
Béja Nord	71,198	35,629	35,569	67,471	33,522	33,949	64,017	31,397	32,62	باجة الشمالية
Béja Sud	38,101	19,079	19,022	38,396	19,245	19,151	38,450	19,264	19,186	باجة الجنوبية
Nefza	48,101	24,467	23,634	53,195	27,400	25,795	55,924	27,963	27,961	نفرة
Amdoun	21,187	10,605	10,582	22,484	11,263	11,221	23,114	11,351	11,763	عمدون
Medjez El Bab	41,749	20,738	21,011	38,964	19,073	19,891	36,559	18,177	18,382	مجاز الباب
Testour	33,613	16,621	16,992	32,772	16,302	16,470	33,066	16,424	16,642	تستور
Teboursouk	22,115	11,030	11,085	24,327	11,768	12,559	25,449	12,587	12,862	تبرسق
Goubellat	15,762	7,747	8,015	16,383	7,976	8,407	16,380	8,044	8,336	قبلاط
Thibar	11,206	5,734	5,472	10,509	5,307	5,202	10,894	5,448	5,446	تبار
Total	303,032	151,650	151,382	304,501	151,856	152,645	303,853	150,655	153,198	المجموع

Source : I.N.S

المصدر : المعهد الوطني للإحصاء

1-6- Evolution de la population selon la délégation et le milieu

1-6- تطور السكان حسب المعتمديات والوسط

Unité : En mille habitants

الوحدة:بالآلاف ساكن

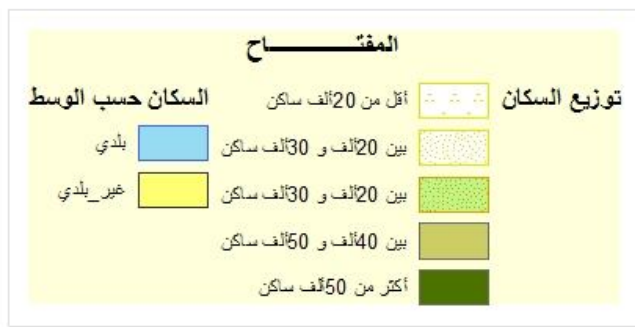
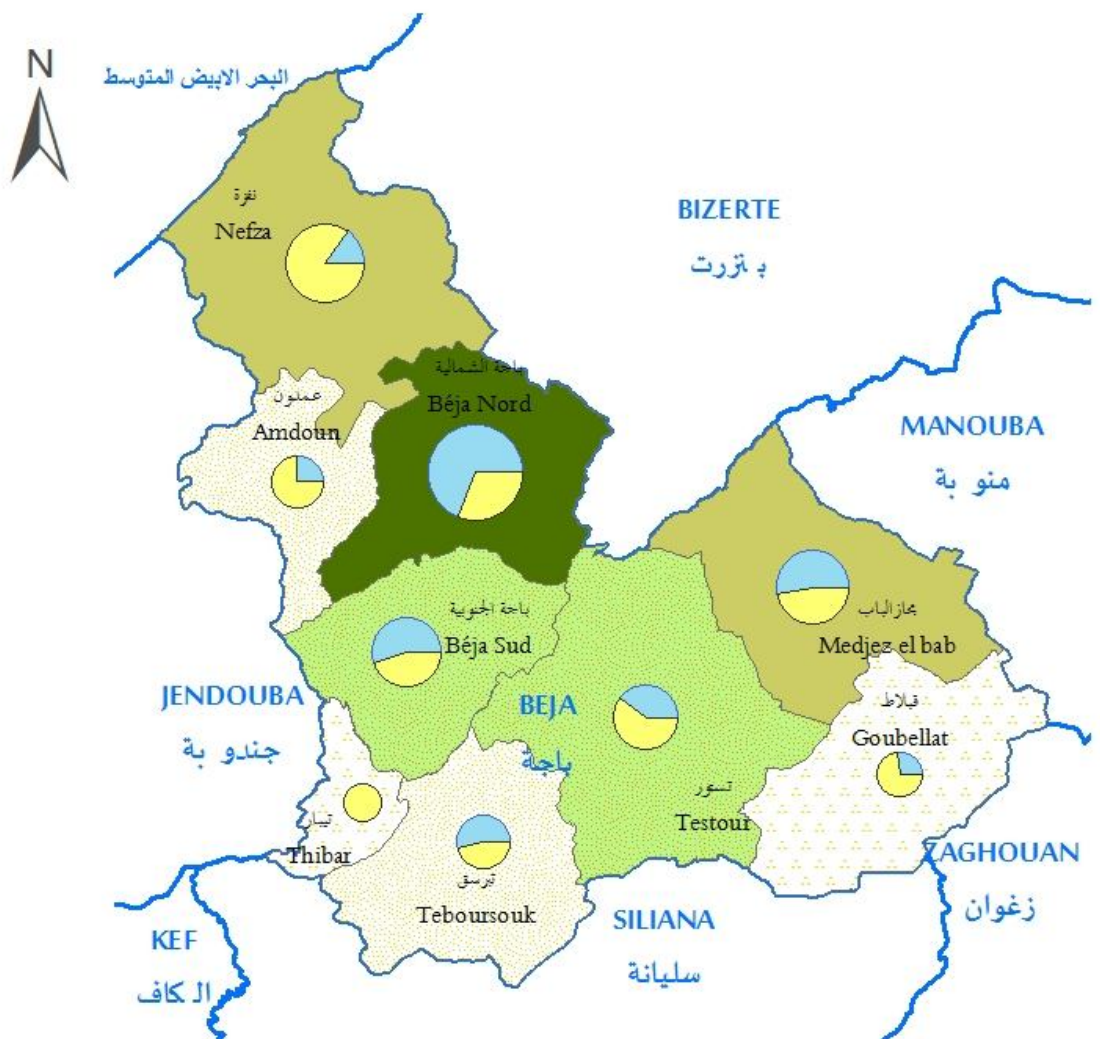
Délégation	2014			2004			1994			المعمدية
	المجموع Total	ريفي M. Rural	حضري M.Urbain	المجموع Total	ريفي M. Rural	حضري M.Urbain	المجموع Total	ريفي M. Rural	حضري M.Urbain	
Béja Nord	71,198	22,212	48,986	67,471	23,292	44,179	64,017	23,122	40,895	باجة الشمالية
Béja Sud	38,101	17,127	20,974	38,396	18,208	20,188	38,450	18,984	19,466	باجة الجنوبية
Nefza	48,101	40,799	7,302	53,195	47,156	6,039	55,924	50,595	5,329	نفزة
Amdoun	21,187	15,831	5,356	22,484	17,524	4,960	23,114	18,152	4,962	عمدون
Medjez El Bab	41,749	19,462	22,287	38,964	18,656	20,308	36,559	18,418	18,141	مجاز الباب
Testour	33,613	20,282	13,331	32,772	20,040	12,732	33,066	20,715	12,351	تستور
Teboursouk	22,115	10,250	11,865	24,327	13,340	10,987	25,449	13,662	11,787	تبرسق
Goubellat	15,762	11,634	4,128	16,383	12,642	3,741	16,380	13,265	3,115	قبلاط
Thibar	11,206	11,206	-	10,509	10,509	-	10,894	10,894	-	تبار
Total	303,032	168,803	134,229	304,501	181,367	123,134	303,853	187,807	116,046	المجموع

Source: I.N.S

المصدر: المعهد الوطني للإحصاء

خارطة توزيع السكان حسب الوسط بولاية باجة

Carte de répartition de la population du gouvernorat de Béja selon le milieu



2- Population active (2017)

2- السكان النشيطون (2017)

2-1- Répartition de la population (15 ans et plus) selon le milieu et le sexe

2-1- توزيع السكان (15 سنة فما فوق) حسب الوسط و الجنس

Unité : mille

الوحدة : ألف ساكن

	نسبة البطالة Taux de chômage (2018)	نسبة النشاط Taux d'activité	العاطلون Chomeurs	النشطون المشتغلون Actifs occupés	النشيطون Actifs	
Masculin	-	71,1	12,1	74,5	86,6	ذكور
Féminin	-	20,9	8,5	16,4	24,9	إناث
Milieu urbain	-	50,0	11,0	42,5	53,4	وسط حضري
Milieu rural	-	43,3	9,6	48,4	58,1	وسط ريفي
Béja	18,1	46,3	20,6	90,9	111,5	باجة
Nord-Ouest	19,8	43,9	67,6	336,5	404,1	الإقليم
National	15,1	47,0	626,0	3458,1	4084,2	الوطني

2-2- Population active selon le niveau d'instruction

2-2- السكان النشيطون حسب المستوى التعليمي

Unité : mille habitants

الوحدة : ألف ساكن

	المجموع Total	غير مصرح به Non déclaré	عالي Supérieur	ثانوي Secondaire	إبتدائي Primaire	لا شيء Néant	
Béja	111,5	0	16,0	42,0	41,0	12,5	باجة
Nord-Ouest	404,1	0,1	63,7	132,7	146,3	61,3	الإقليم
National	4084,2	1,8	900,9	1529,8	1336,7	315,0	الوطني

Source : I.N.S

المصدر : المعهد الوطني للإحصاء

2-3- السكان النشيطون المشتغلون حسب النشاط

2-3-Population active occupée par secteur d'activité

الوحدة: ألف

Unité : mille

	المجموع Total	غير مصرح به Non déclaré	الخدمات Les Services	التجارة Commerce	البناء والاشغال العامة Construction et travaux publics	الصناعات المعملية Industrie manufacturière	الزراعة والصيد البحري Agriculture et pêche	
باجة	90,9	0,3	27,8	8,3	11,6	13,1	29,8	
الإقليم	336,5	0,6	112,8	31,8	45,8	29,1	116,3	
الوطني	3458,1	15,5	1329,2	457,6	475,6	737,6	509,9	

Source : I.N.S

المصدر: المعهد الوطني للإحصاء

2-4- العاطلين عن العمل حسب المستوى التعليمي

2-4-Les chômeurs selon le niveau d'instruction

الوحدة: ألف

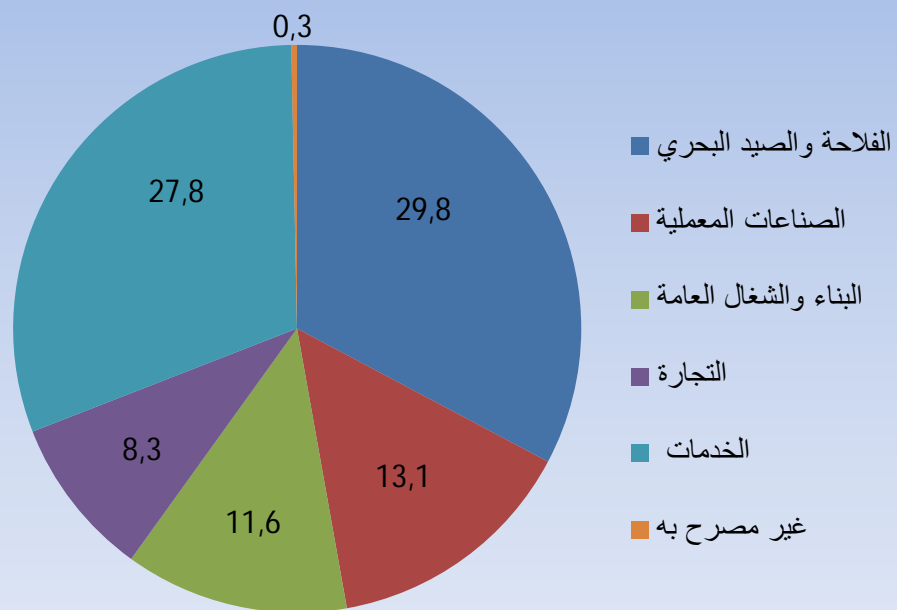
Unité : mille

	المجموع Total	عالي Supérieur	ثانوي Secondaire	إبتدائي Primaire	لا شيء Néant	
باجة	20,6	6,9	9,0	4,4	0,3	
الإقليم	67,6	26,9	26,1	12,9	1,7	
الوطني	626,0	262,4	238,9	111,1	13,6	

Source : I.N.S

المصدر: المعهد الوطني للإحصاء

التوزيع النسبي للسكان النشيطين حسب النشاط الإقتصادي بولاية
باجة %



2-5- Répartition des chômeurs selon le niveau d'instruction et les délégations

2-5- تطور نسبة البطالة حسب المستوى التعليمي والمعتمديات

Unité: %

الوحدة: %

Délégation	2014					2004					المعتمدية
	النسبة العامة Taux Global	عالي Supérieur	ثانوي Secondaire	ابتدائي Primaire	لا شيء Néant	النسبة العامة Taux Global	عالي Supérieur	ثانوي Secondaire	ابتدائي Primaire	لا شيء Néant	
Béja Nord	18,02	25,86	43,43	22,17	8,55	15,2	8,9	45,5	35,3	9,3	باجة الشمالية
Béja Sud	16,99	28,57	42,21	20,73	8,49	16,5	8,7	39,7	40,3	11,2	باجة الجنوبية
Amdoun	17,71	21,16	29,68	29,38	19,78	11,9	6,1	28,8	40,3	24,8	عمدون
Nefza	18,04	19,85	35,42	25,70	19,03	14,8	6,1	28,9	40,3	24,8	نفزة
Teboursouk	22,30	19,00	40,94	26,94	13,13	15,0	6,5	35,4	42	16,2	تبرسق
Thibar	21,69	20,48	41,94	31,70	5,89	16,7	3,4	32,9	49,4	14,4	تبيار
Testour	18,50	18,57	40,69	27,73	13,01	17,6	6,4	35,7	44,5	13,9	تستور
Goubellat	23,16	18,50	36,07	31,40	14,02	28,1	4,2	29,1	50,1	15,5	قبلاط
Medjez El Bab	13,18	25,39	40,45	20,32	13,84	18	7,3	41,2	43,3	8,2	مجاز الباب
Total	17,83	23,06	40,10	24,59	12,26	16,4	6,8	36,6	42,3	14,3	المجموع
Niveau National	14,82	30,49	40,82	21,61	7,08	13,9	9,5	36,3	41,5	12,5	المستوى الوطني

Source : I.N.S

المصدر: المعهد الوطني للإحصاء

2-6-Répartition des chômeurs selon le sexe et les délégations

2-6- التوزيع النسبي للعاطلين عن العمل حسب الجنس والمتمديات

Unité : %

الوحدة: %

Délégation	2014			2004			المتمدية
	المجموع Total	اناث Féminin	ذكور Masculin	المجموع Total	اناث Féminin	ذكور Masculin	
Béja Nord	18,02	27,36	13,49	15,2	22,0	12,8	باجة الشمالية
Béja Sud	16,99	25,64	13,24	16,5	18,4	15,8	باجة الجنوبية
Amdoun	17,71	35,98	13,67	11,9	18,1	10,00	عمدون
Nefza	18,04	36,61	13,12	14,8	20,1	13,3	نفة
Teboursouk	22,30	38,74	17,21	15,0	19,2	13,9	تبرسق
Thibar	21,69	38,69	16,42	16,7	13,6	18,0	تبار
Testour	18,50	33,10	13,86	17,6	26,4	15,1	تستور
Goubellat	23,16	37,78	19,17	28,1	41,8	25,4	قبلاط
Medjez El Bab	13,18	21,58	9,93	18,0	25,5	15,5	مجازالباب
Total	17,83	29,39	13,57	16,4	21,9	14,6	المجموع
Niveau National	14,82	22,45	11,43	13,9	16,9	12,7	المستوى الوطني

Source : I.N.S

المصدر: المعهد الوطني للإحصاء

3-Immigration

الهجرة

3-1-Evolution du solde migratoire selon les périodes :

3-1- تطور حاصل الهجرة حسب الفترة:

Région	الخماسية Quinquennat							الجهة
	2014-2009	2009-2004	2004-1999	1999-1994	1994-1989	1989-1984	1984-1979	
Beja	-8100	-8161	-10015	-4502	-7038	-4800	-10300	باجة
Nord- Ouest	-39000	-36027	-45224	-27631	-35896	-18200	-36600	الإقليم
GVT/Nord-Ouest (%)	20,8	22,7	22,1	16,3	19,6	26,4	28,1	الولاية / الإقليم (%)

Source : I.N.S

المصدر : المعهد الوطني للإحصاء

3-2-Evolution du solde migratoire(Projection de la population)

3-2- تطور حاصل الهجرة (الاسقاطات السكانية)

Région	الفترات Les périodes				الجهة
	2024-2019	2019-2014	2014-2009	2009-2004	
Beja	-3840	-5281	-8100	-8161	باجة
Total Nord- Ouest	-16953	-23312	-39000	-36027	مجموع الإقليم
GVT/Nord-Ouest (%)	22,7	22,7	20,8	22,7	الولاية / الإقليم (%)

Source : I.N.S

المصدر : المعهد الوطني للإحصاء

4- Logements

4- المساكن

4-1- Evolution du nombre de logements par milieu

4-1- تطور عدد المساكن حسب الوسط

Unité : En millier

الوحدة: بالآلف

	2014			2004			1994			
	الوطني National	الإقليم Nord-ouest	باجة Béja	الوطني National	الإقليم Nord-ouest	باجة Béja	الوطني National	الإقليم Nord-ouest	باجة Béja	
Nombre de logements	3289,9	341,9	85,2	2500,8	290,3	72,1	1870,1	247,6	60,7	عدد المساكن
Milieu urbain	2339,8	153,7	40,8	1726,6	120,9	32,2	1212,2	94,0	25,6	الوسط الحضري
Milieu rural	950,0	188,1	44,4	774,2	169,3	39,9	657,9	153,6	35,1	الوسط ريفي
Nbre des logements réducteurs	13,9	2,6	0,8	20,9	3,4	0,8	50,6	12,5	2,6	عدد المساكن المتواضعة
% des logements réducteurs	0,4	0,7	0,9	0,8	1,2	1,1	2,7	5,0	4,3	نسبة المساكن المتواضعة (%)
Taux d'accroissement des logements (1994-2004) (2004-2014)				2,9	1,6	1,74	-	-	-	نسبة نمو المساكن (2004-1994) (2014-2004)
Nbre de logements par ménage	1,2	1,1	1,1	1,1	1,1	1,0	1,09	1,04	1,01	عدد المساكن للأسرة الواحدة

Source : I.N.S

المصدر : المعهد الوطني للإحصاء

4-2- Evolution du nombre des logements par délégation et par milieu

4-2- تطور عدد المساكن حسب المعتمديات والوسط

Unité : En millier

الوحدة: بالألف

Délégation	2014			2004			1994			المعتمدية
	المجموع Total	ريفي M. Rural	حضري M.Urbain	المجموع Total	ريفي M. Rural	حضري M.Urbain	المجموع Total	ريفي M. Rural	حضري M.Urbain	
Béja Nord	20,6	5,5	15,1	17,3	5,1	12,2	13,2	1,3	11,9	باجة الشمالية
Béja sud	10,9	4,6	6,3	9,2	4,0	5,2	8,0	6,5	1,5	باجة الجنوبية
Nefza	13,5	11,3	2,2	12,6	10,9	1,6	10,8	9,6	1,2	نفزة
Amdoun	5,6	3,9	1,7	4,9	3,6	1,3	4,4	3,4	1,0	عمدون
Medjez	11,5	4,8	6,7	8,6	3,7	4,9	7,4	3,4	4,0	مجاز الباب
Testour	9,4	5,3	4,1	7,8	4,6	3,2	6,6	4,0	2,6	تستور
Téboursouk	6,3	2,7	3,6	5,8	2,8	3,0	5,3	2,5	2,8	تبرسق
Goubellat	4,1	3,0	1,1	3,1	2,4	0,7	2,8	2,2	0,6	قبلاط
Thibar	3,3	3,3	-	2,7	2,7	-	2,2	2,2	-	تبار
Total	85,2	44,4	40,8	72,0	39,8	32,2	60,7	35,1	25,6	المجموع

Source : I.N.S

المصدر : المعهد الوطني للإحصاء

La commune	التكلفة (أ.د.) Coût en mille dinars		المساحة المغطاة م ² Superficie Couverte en m ²		عدد الغرف Nombre de pièces		عدد المساكن Nombre de logements		رخص البناء المسندة Autorisations Approuvées		البلدية
	وسط ريفي communal	وسط حضري Communal	وسط ريفي communal	وسط حضري Communal	وسط ريفي communal	وسط حضري Communal	وسط ريفي communal	وسط حضري Communal	وسط ريفي communal	وسط حضري Communal	
Commune de Beja	483	1831, 2	4 830	15 260	86	512	20	103	20	72	بلدية باجة
Commune Maaguoula	456	468	3 800	3 900	24	130	06	26	04	16	بلدية المعقولة
Commune Sidi Esmail	19, 2	15, 6	160	130	6	5	01	01	01	01	بلدية سيدي اسماعيل
Commune Medjez	737	804	11 240	6 700	50	220	11	42	11	30	بلدية مجاز الباب
Commune Goubellat	139, 2	-	1 160	-	11	-	3	-	03	-	بلدية قבלاط
Commune Testour	45, 6	30	380	250	17	11	03	02	03	02	بلدية تستور
Commune Slouguia	-	-	-	-	-	-	-	-	-	-	بلدية السلوقية
Commune Teboursouk	54	46, 8	450	390	21	18	04	03	03	03	بلدية تبورسوق
Commune Thibar	-	-	-	-	-	-	-	-	-	-	بلدية تيبار
Commune ZahratMedien	34, 8	72	290	600	12	24	02	04	02	04	بلدية تزهره مدين
Commune Nefza	16, 8	103, 2	140	860	06	32	01	06	01	04	بلدية نفزة
Commune Ouchtata	-	-	-	-	-	-	-	-	-	-	بلدية وشتاتة
Gouvernorat	1985,6	3370,8	22 450	28 090	233	952	51	187	48	132	كامل الولاية

Source : D.R.E.H

المصدر: الإدارة الجهوية للتجهيز والإسكان

5- Les Ménages

5-1 Evolution du nombre des ménage

5- الأسر

5-1 تطور عدد الأسر

Unité : En millier

الوحدة : بالآلف

	*2023			2004			1994			
	الوطني National	الإقليم Nord-ouest	باجة Béja	الوطني National	الإقليم Nord-ouest	باجة Béja	الوطني National	الإقليم Nord-ouest	باجة Béja	
Ménages	3180,3	335,0	81,3	2185,8	269,0	68,6	1704,8	237,1	60,0	الأسر
Milieu urbain	-	-	-	1488,6	106,8	29,5	1093,2	86,5	24,3	الوسط البلدي
Milieu rural	-	-	-	697,2	162,2	39,1	611,6	150,6	35,7	الوسط غير البلدي
Taux d'accroissement des ménages(%)										نسبة نمو الأسر(%)
(1994- 2004)	-	-	-	2,5	1,3	1,3	-	-	-	(2004- 1994)
(2014- 2023)	4,7	2,8	2,7							(2023-2014)
Taille moyenne des ménages	3,7	3,5	3,6	4,5	4,5	4,4	5,2	5,2	5,1	معدل حجم الأسرة
Equipement des ménages(%):	2014			2004			1994			تجهيزات الأسر: (%)
Refrérateurs	95	91,9	91,6	81,7	73,1	73,3	55,4	37,0	39,0	- بالتلاجة
Télévisions	94,8	92,9	92,7	90,2	86,5	87,3	79,0	69,3	74,4	- بالتلفزة
Voitures	27,2	16,4	17	21,0	11,6	12,5	15,7	9,2	9,2	- بالسيارة
Ordinateurs	33,1	18,1	19,1	7,0	2,8	3,3	-	-	-	- بالحاسوب

Source : I.N.S

المصدر: المعهد الوطني للإحصاء

Taux prévisionnels

* نسب تقديرية

5-2- Evolution du nombre de Ménages par délégations et milieu

2-5 تطور عدد الأسر حسب المعتمديات والوسط

Unité :En millier

الوحدة: بالالف

Délégation	2014			2004			1994			المعتمدية
	المجموع Total	ريفي M. Rural	حضري M.Urbain	المجموع Total	ريفي M. Rural	حضري M.Urbain	المجموع Total	ريفي M. Rural	حضري M.Urbain	
Béja Nord	18,2	5,3	12,9	15,8	4,9	10,9	13,2	1,6	11,5	باجة الشمالية
Béja sud	10,1	4,4	5,7	8,8	3,9	4,9	7,7	6,2	1,5	باجة الجنوبية
Nefza	12,5	10,6	1,9	12,1	10,6	1,5	11,2	10,1	1,1	نفزة
Amdoun	5,0	3,7	1,3	4,4	3,3	1,1	4,3	3,3	1,0	عمدون
Medjez	10,4	4,6	5,8	8,7	3,9	4,8	7,2	3,4	3,8	مجاز الباب
Testour	8,3	4,9	3,4	7,3	4,4	2,9	6,5	4,0	2,5	تستور
Téboursouk	5,6	2,5	3,1	5,3	2,7	2,6	4,9	2,5	2,4	تبرسق
Goubellat	3,8	2,8	1,0	3,1	2,4	0,7	2,8	2,3	0,5	قبلاط
Thibar	2,9	2,9	-	2,6	2,6	-	2,3	2,3	-	تبار
Total	76,8	41,7	35,1	68,1	38,7	29,4	60,0	35,7	24,3	المجموع

Source: I.N.S

المصدر: المعهد الوطني للإحصاء

الجزء الثالث:
البنية الأساسية والتجهيزات الجماعية

**TROISIEME PARTIE :
INFRASTRUCTURE ET EQUIPEMENTS COLLECTIFS**

1- Electrification

1- التتوير

Unité :En millier

الوحدة: بالألف

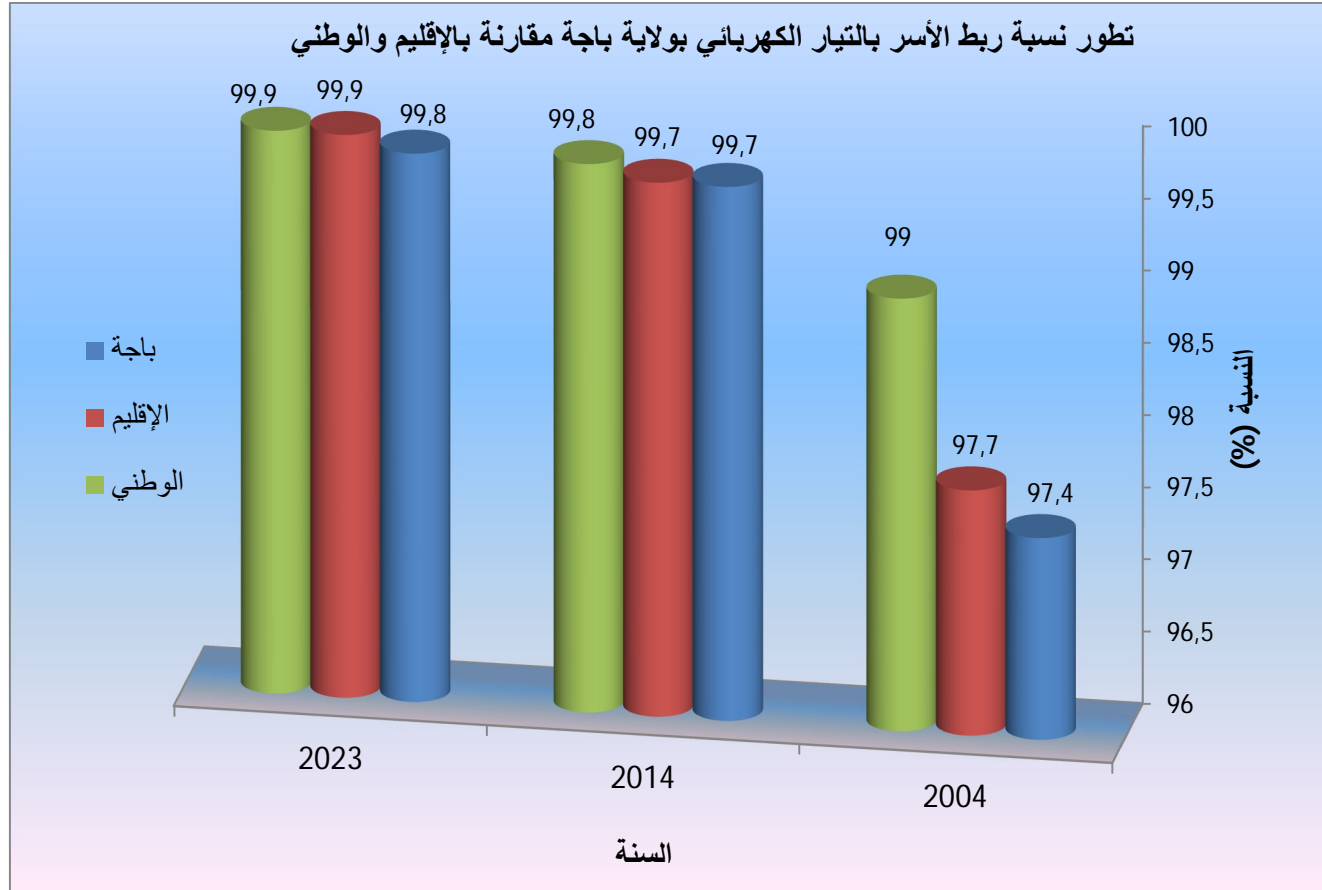
Indicateurs	الوطني National			الاقليم Nord ouest			الولاية Gouvernorat			المؤشرات
	*2023	2014	2004	*2023	2014	2004	*2023	2014	2004	
Ménages branchés										عدد الأسر المرتبطة
Ensemble milieux	3177,0	2735,4	2197,0	334,6	299,2	265,2	81,2	77,0	67,3	مجموع الوسطين
Milieu urbain	-	1920,0	1512,2	-	129,6	108,1	-	35,2	29,7	الوسط الحضري
Milieu rural	-	815,5	684,7	-	169,6	157,2	-	41,8	37,6	الوسط الريفي
Taux de branchement au réseau électrique %										نسبة ربط الاسر بالتيار الكهربائي %
Ensemble milieux	99,9	99,8	99,0	99,9	99,7	97,7	99,8	99,7	97,4	مجموع الوسطين
Milieu urbain	-	99,9	99,7	-	99,9	99,6	-	99,9	99,8	الوسط الحضري
Milieu rural	-	99,6	97,3	-	99,6	96,5	-	99,6	95,7	الوسط الريفي

Source : I.N.S

المصدر : المعهد الوطني للإحصاء

* Taux prévisionnels

* نسب تقديرية



Evolution des taux d'électrification par milieu et par délégation

تطور نسب التنوير حسب الوسط و المعتمدية

Délégation	المجموع Total		الوسط الريفي Milieu rural		الوسط الحضري Milieu urbain		المعتمدية
	النسبة % Pourcentage	عدد المشتركين Nbre des Abonnés	النسبة % Pourcentage	عدد المشتركين Nbre des Abonnés	النسبة % Pourcentage	عدد المشتركين Nbre des Abonnés	
Béja Nord	99,8	26560	99,6	6805	100	19755	باجة الشمالية
Béja Sud	99,6	12951	99,5	5367	100	7584	باجة الجنوبية
Medjez	99,7	17568	99	6939	100	10629	مجاز الباب
Goubellat	99,6	6737	99,6	5265	100	1472	قبلاط
Testour	99,7	9706	99,6	6282	100	3424	تستور
Teboursouk	99,6	8210	99,4	3037	100	5173	تبرسق
Thibar	99,6	4338	99,6	3069	100	1269	تبار
Amdoun	99,7	6823	99,7	4921	100	1902	عمدون
Nefza	99,6	15385	99,2	12269	100	3116	نفزة
Gouvernorat	99,8	108278	99,5	53954	100	54324	كامل الولاية

Source : STEG

المصدر: الشركة التونسية للكهرباء و الغاز

2- Eau potable

Unité : En millier

2- الماء الصالح للشرب

الوحدة: بالآلف

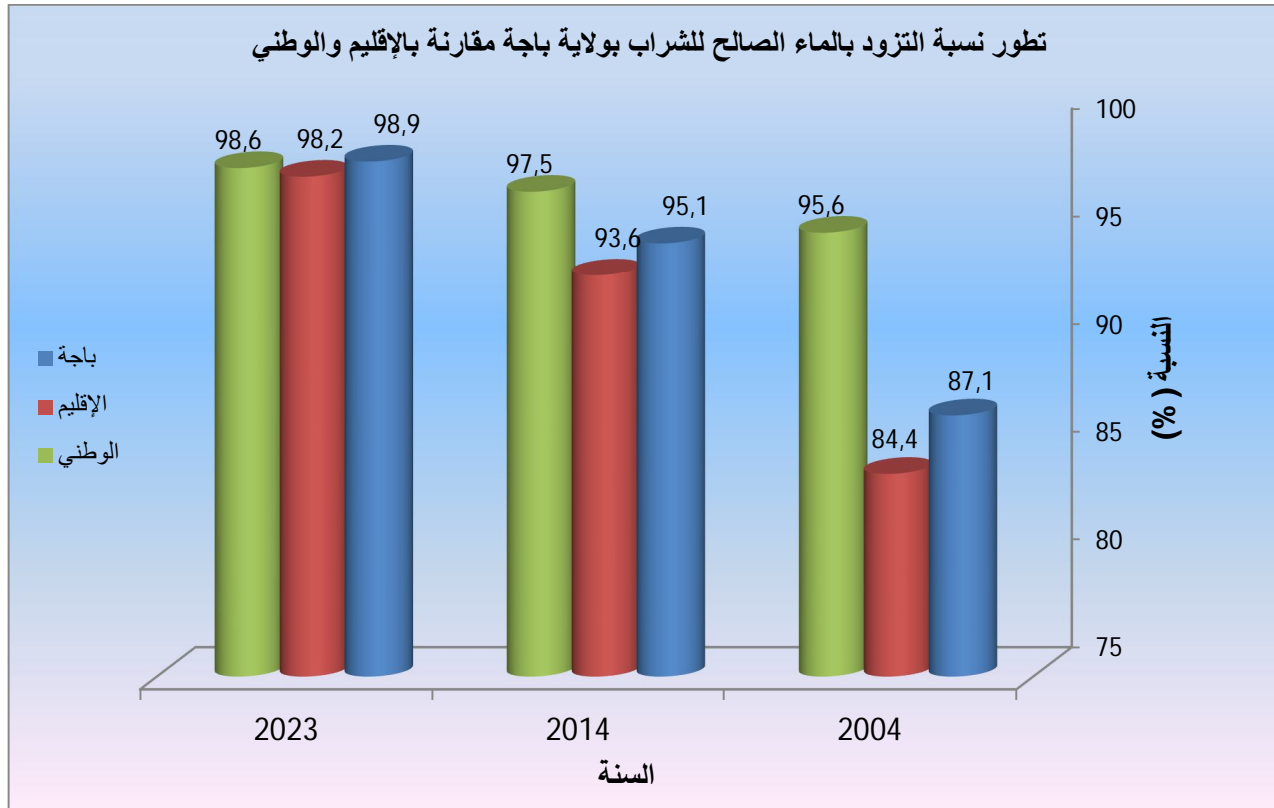
Indicateurs	الوطني National			الاقليم Nord ouest			الولاية Gouvernorat			المؤشرات
	*2023	2014	2004	*2023	2014	2004	*2023	2014	2004	
Ménages branches	2930,4	2434,8	1849,6	268,9	212,1	163,6	69,4	61,2	45,9	الأسر المرتبطة
Milieu urbain	-	1912,9	1483,8	-	128,6	105,7	-	35,3	29,4	الوسط الحضري
Milieu rural	-	521,8	365,9	-	83,5	57,9	-	25,9	16,5	الوسط الريفي
Taux de branchement (%)	92,1	88,9	80,3	80,3	70,7	60,3	85,3	79,3	66,4	نسبة الربط (%)
Milieu urbain	-	99,6	97,9	-	99,1	97,5	-	99,9	98,6	الوسط الحضري
Milieu rural	-	63,7	52,0	-	49,0	35,5	-	61,9	41,9	الوسط الريفي
Taux de desserte(%)	98,6	97,5	98,2	98,2	93,6	84,4	98,9	95,1	87,1	نسبة التزود (%)
Milieu rural	-	92,2	87,4	-	89,0	75,1	-	91,2	78,3	الوسط الريفي
Population desservie	11732,6	10811,2	9542,7	1171,9	1101,5	1024,5	306,0	289,6	265,1	عدد السكان المزودين
Milieu rural	-	3295,0	3048,8	-	609,9	571,7	-	154,7	141,4	الوسط الريفي

Source : I.N.S

* Taux prévisionnels

المصدر: المعهد الوطني للإحصاء

* نسب تقديرية



2-1 Taux de Desserte en eau potable selon la délégation et le milieu

1-2 نسب التزود بالماء الصالح للشرب حسب المعتمدية والوسط

Délégation	النسبة العامة Taux général %	نسبة التزود بالوسط الحضري Taux de desserte en milieu urbain %		التزود بالوسط الريفي Taux de desserte au milieu rural						المعتمدية
		النسبة (%) Pourcentage	عدد المشتركين Nbr d'abonnés	المجموع total		الهندسة الريفية Génie rural		الشركة الوطنية لإستغلال وتوزيع المياه SONEDE		
				النسبة (%) Pourcentage	عدد المنتفعين Bénéficiaires	النسبة (%) Pourcentage	عدد المنتفعين Bénéficiaires	النسبة (%) Pourcentage	عدد المنتفعين Bénéficiaire	
Béja Nord	98	100	19 685	96,91	21 901	75,18	16 990	21,73	4 911	باجة الشمالية
Béja Sud	100	100	2 537	99,80	17 275	35,01	6 060	64,79	11 215	باجة الجنوبية
Medjez	100	100	8 985	99,13	19 695	19,83	3 939	79,30	15 756	مجاز الباب
Goubellat	100	100	3 189	99,86	11 741	67,99	7 994	31,87	3 747	قبلاط
Testour	100	100	6 536	99,85	20 465	27,45	5 626	72,40	14 839	تستور
Teboursouk	96	100	1 695	91,74	9 503	55,82	5 782	35,92	3 721	تيرسق
Thibar	100	100	7 028	100	11 370	80,10	911	91,98	10 459	تبار
Amdoun	99	100	13 237	97,42	15 789	75,63	12 257	21,79	3 532	عمدون
Nefza	99	100	13 521	98,01	39 725	66,83	27 085	31,19	12 640	نفزة
Gouvernorat	99	100	76 413	98,22	167 464	50,82	86 644	47,4	80 820	كامل الولاية

Source SONEDE / CRDA

المصدر: الشركة الوطنية لاستغلال وتوزيع المياه والمندوبية الجهوية للتنمية الفلاحية

2-2 Consommation de l'eau selon le bénéficiaire

2-2 إستهلاك الماء حسب المستفيد

Unité: Mille m³

الوحدة: ألف متر مكعب

Délégation	المجموع Total	غيرها Autres	سياحي Tourisme	صناعي Industrie	فلاحي Agricole	Consommation domestique			المعتمدية
						الجملة Total	ريفي Rural	حضري Urbain	
Béja Nord	3169	38	9	485	0	2637	737	1900	باجة الشمالية
Béja Sud	5251	16	7	19	2750	2459	945	1514	باجة الجنوبية
Medjez	6353	23	5	51	4471	1803	362	1441	مجاز الباب
Goubellat	3969	9	0	20	3240	700	507	193	قبلاط
Testour	5813	5	0	13	4914	881	364	517	تستور
Teboursouk	841	3	3	8	110	717	249	468	تبرسق
Thibar	1125	4	0	6	829	286	286	0	تبار
Amdoun	686	4	0	5	30	647	357	290	عمدون
Nefza	7827	6	0	3	6629	1189	574	615	نفزة
Gouvernorat	35038	108	24	610	22974	11322	4381	6941	كامل الولاية

Source SONEDE / CRDA

المصدر: الشركة الوطنية لاستغلال وتوزيع المياه والمندوبية الجهوية للتنمية الفلاحية

3- Poste et Télécommunication

3- البريد والإتصالات

Indicateurs	الوطني National			الاقليم Nord Ouest			الولاية Gouvernorat			المؤشرات
	*2023	2014	2004	*2023	2014	2004	*2023	2014	2004	
Poste										البريد
Nbre.d'habitants/Bureau de Poste (Mille)	10,8	10,6	9,9	8,4	8,3	8,7	9,4	9,0	9,2	عدد السكان لكل مكتب بريد (بالألف)
Nbre.d'habitants/guichet (Mille)	3,5	3,6	3,6	3,2	3,5	3,5	3,6	3,8	3,8	عدد السكان لكل نافذة بريدية (بالألف)
Nbre. D'habitants/Point Postal (Mille)	8,9	7,8	7,1	7,6	6,6	7,4	8,6	6,0	8,2	عدد السكان لكل نقطة إتصال بريدي (بالألف)
Télécommunication										الإتصالات
Densité Téléphonique pour100hab (Fixe) (%)	16,5	8,6	12,1	9,9	3,9	6,2	10,6	4,1	6,8	الكثافة الهاتفية لكل 100 ساكن (القار) (%)
Taux de branchement des menages (%)	53,5	27,7	35,3	1,4	12,9	22,2	35,7	13,6	22,4	نسبة ربط الأسر بشبكة الهاتف القار (%)
Nbre de menages branchés (en millier)	1699,9	758,8	783,9	105,3	38,6	60,1	29,0	10,5	15,5	عدد الأسر المرتبطة بشبكة الهاتف القار (بالألف)

Source : I.N.S

المصدر: المعهد الوطني للإحصاء

* Taux prévisionnels

* نسب تقديرية

3-1- La poste

3-1- البريد

Délégation	الحوالات المستخلصة سنة 2023 (د.م) Mandat Reçues (Million D.T)		الحوالات الصادرة سنة 2023 (د.م) Mandats Emis (Million D.T)			عدد المراكز العمومية للبريد Nombre de Publipostes	عدد النوافذ المفتوحة Nombre de Guichets en Services			عدد مكاتب البريد Nombre des bureaux		المعتمدية
	الحوالات الواردة من الخارج M.T.E	الحوالات العادية نظام داخلي M.O	الحوالات نظام دولي ME	حوالات التنزيل بالحسابات البريدية الجارية M.C.P.C	حوالات العادية نظام داخلي M.O		المجهزة بالاعلامية informatisés	ريفي rural	حضري urbain	ريفي rural	حضري urbain	
Béja Nord	13,6	30,6	0,009	11,4	3,9	0	15	0	15	0	3	باجة الشمالية
Béja Sud	3,3	10,1	0	5,4	3,4	0	9	1	8	1	3	باجة الجنوبية
Medjez	6,5	13,3	0	21,2	4,8	1	10	6	6	6	1	مجاز الباب
Testour	2,6	3,1	0	2,8	3,1	0	11	2	9	2	3	تستور
Nefza	3,7	10,2	0	3,8	3,6	0	9	1	8	1	3	