



ولاية الكاف في أرقام لسنة 2023

Gouvernorat du Kef en Chiffres 2023

1^{ère} partie : Données générales

الجزء الأول : معطيات عامة

1- Présentation du Gouvernorat	11
2- Découpage administratif	11
3- Principales caractéristiques du Gouvernorat	12
4- Les communes	13
5- Les secteurs	14
6- Le climat	15
7- la température	16
8- Distances inter- délégations	17
9- Distances entre le Kef et les principales villes	18

1- تعريف الولاية
2- التقسيم الإداري
3- أهم خصائص الولاية
4- البلديات
5- العمادات
6- المناخ
7- درجات الحرارة
8- المسافات الفاصلة بين المعتمديات
9- المسافات الفاصلة بين مدينة الكاف وأهم المدن

2^{ème} partie : Données sur la population et l'habitat

الجزء الثاني : معطيات حول السكان والسكنى

1- La population	21
2- La population active	28
3- Immigration	31
4- Les logements	32
5- Les ménages	34

1- السكان
2- السكان النشيطون
3- الهجرة
4- المساكن
5- الأسر

3^{ème} partie: Infrastructure et équipements collectifs

الجزء الثالث : البنية الأساسية والتجهيزات الجماعية

1- L'électrification	39
2- L'eau potable	42
3- Les télécommunications et la poste	46
4- L'Assainissement	49
5- Le réseau routier	52
6- L'éducation	53
7- L'enseignement supérieur	62
8- La formation professionnelle	65
9- L'emploi	71
10- La santé	72
11-La jeunesse, l'enfance et le sport	81
12- La culture	84
13- Les affaires sociales	85
14- Affaires religieux	88
15- Affaires judiciaire	89

1- التنوير
2- اماء الصالح للشرب
3- الإتصالات والبريد
4- التطهير
5- شبكة الطرقات
6- التربية والتعليم
7- التعليم العالي
8- التكوين المهني
9- التشغيل
10- الصحة
11- الشباب والطفولة والرياضة
12- الثقافة
13- الشؤون الإجتماعية
14- الشؤون الدينية
15- الشؤون القضائية

4^{ème} Partie : Secteur productif

I -Secteur agricole

1- Répartition de la superficie totale	92
2- Exploitation des terres agricoles	94
3- L'agriculture biologique	95
4- Les exploitations agricoles selon la taille	96
5- Les ressources hydrauliques	97
6- Les périmètres irrigués	102
7- La production végétale	104
8- La production forestière	108
9- L'élevage	109
10- Sociétés de mise en valeur et de dévelop.agricole	116
11- Lots des techniciens	117
12- Lots des jeunes agriculteurs	118
13- Les sociétés mutuelles des services agricoles	119

I - قطاع الفلاحة

1- توزيع المساحة الجمالية	92
2- إستغلال الأراضي الزراعية	94
3- الفلاحة البيولوجية	95
4- المستغلات الفلاحية حسب حجم الضيعات	96
5- الموارد المائية	97
6- المناطق السقوية	102
7- الإنتاج النباتي	104
8- الإنتاج الغابي	108
9- تربية الماشية	109
10- شركات الإحياء والتنمية الفلاحية	116
11- مقاسم الفنيين	117
12- مقاسم الفلاحين الشبان	118
13- الشركات التعاونية للخدمات الفلاحية	119

II- Le secteur industriel

1- Les zones industrielles	121
2- Les zones artisanales	122
3- Répartition des entreprises industrielles par type d'activité	123
4- La mise à niveau industrielle	127
5- Les entreprises exportatrices	128
6- Les substances utiles	134

II - قطاع ال صناعة

1- المناطق الصناعية	121
2- المناطق الحرفية	122
3- توزيع المؤسسات الصناعية حسب النشاط	123
4- التأهيل الصناعي	127
5- المؤسسات المصدرة	128
6- المواد الإنشائية	134

III- Le secteur des services

1- L'artisanat	139
2- Le tourisme	141
3- Le transport terrestre	143
4- Les agences bancaire	144
5- Les sociétés d'assurance	145
6- Les associations	146
7- Les entreprises commerciales et des services	147
8- Mouvements transfrontalières	148

III - قطاع الخدمات

1- الصناعات التقليدية	139
2- السياحة	141
3- النقل البري	143
4- الفروع البنكية	144
5- شركات التأمين	145
6- الجمعيات	146
7- مؤسسات التجارية والخدماتية	147
8- حركة العبور بالمعابر الحدودية	148

5^{ème} Partie : Les programmes spécifiques

1-Interventions de la Banque Tunisienne de Solidarité (BTS) 2022:	150
---	-----

الجزء الخامس : البرامج الخصوصية

1- تدخلات البنك التونسي للتضامن 2022:	150
---------------------------------------	-----

Préambule

Ce document regroupe les principales données sociales et économiques du gouvernorat du Kef, et vise essentiellement à mettre en évidence les spécificités du gouvernorat et donc de fournir des informations statistiques et les mettre à la disposition des acteurs économiques vue l'importance de l'information comme un pilier fondamental pour élaborer et préparer des stratégies de développement.

Il est à noter que ce document à été accompli sous les directives du ministère de l'Economie et de la Planification avec la coordination des services et des structures techniques et administratives dans la région, ainsi qu'en se basant sur les publications de l'Institut National de la Statistique.

Le document renferme les parties suivantes :

- Données générales.
- Données sur la population et l'habitat.
- L'infrastructure et les équipements collectifs.
- Le secteur productif.

تمة

تحتوي هذه الوثيقة على أهم المعطيات الاقتصادية والاجتماعية بولاية الكاف وتهدف بالأساس إلى إبراز خصوصيات الولاية وبالتالي توفير المعلومة الإحصائية ووضعها على ذمة المتدخلين باعتبارها ركيزة أساسية في إعداد وبلورة الإستراتيجيات التنموية

وتجدر الإشارة أنه قد تم إنجاز هذه الوثيقة بالتنسيق مع وزارة الإقتصاد والتخطيط والمصالح والهياكل الفنية والإدارية بالجهة وكذلك بالإعتماد على منشورات المعهد الوطني للإحصاء .

وتتضمن هذه الوثيقة المحاور التالية:

- معطيات عامة
- معطيات حول السكان والسكني
- البنية الأساسية والتجهيزات الجماعية
- القطاع المنتج

الجزء الأول: معطيات عامة
Première partie : Données générales

ولاية الكاف Gouvernorat du Kef



1- تعريف الولاية

1-Présentation du Gouvernorat

	الوطني National	الإقليم Nord- Ouest	الولاية Gouvernorat	
- Date de création du gouvernorat	-	-	1956	تاريخ إحداث الولاية
- Superficie (Km ²)	162155	16565	5081	المساحة (كلم ²)
- Population(mille) (2023)	11903.8	1199.7	248.3	السكان (بالألف) (2023)
- Densité de la population (Hab/km ²)	73.1	71.9	48.7	الكثافة السكانية (س/كلم ²)
- Taux d'urbanisation (%) (2020)	68,3	42,7	57,2	نسبة الحضر (%) (2020)
- Taux de croissance démog.(2004-2014) (%)	1,03	-0,36	-0,62	النمو الديمغرافي(2004-2014) (%)
- Nombre de ménage(mille) (2022)	3180.3	335	74	عدد الأسر (بالألف) (2023)
- Population active occupée (mille) (2017)	3458,1	336,5	81,3	النشيطون المشتغلون (بالألف) (2017)
- Taux d'activité (%) (2017)	47,0	43,9	48,5	نسبة النشاط (%) (2017)

Source : Institut national de la statistique

المصدر: المعهد الوطني للإحصاء

2-Découpage administratif

2- التقسيم الإداري

	2023			1994			
	الوطني National	الإقليم Nord-Ouest	الكاف Le Kef	الوطني National	الإقليم Nord-Ouest	الكاف Le Kef	
Nombre de délégations	279	41	12	254	39	11	عدد المعتمديات
Nombre de communes	350	53	15	257	38	12	عدد البلديات
Nombre de secteurs	2085	369	87	2044	365	87	عدد العمادات

3-Principales caractéristiques du Gouvernorat

3 - أهم خصائص الولاية

* Potentialités et ressources naturelles variées

- Les superficies agricoles utiles: 483,3 mille hectare
- Les forêts et les parcours : 125,7 mille hectare
- Les superficies irriguées : 22.4 mille hectare
- Sources d'eau minérale froide : 5
- Sites d'eau thermale chaude : 2 (Hammam Malleg et H. Bazzez)
- Réserves en substances utiles : 39 Sites.
- Sites archéologiques diversifiés et patrimoine culturel important.
- Reserves importantes en phosphates (Sra werten).

* Infrastructure en évolution contenue :

- 3 zones industrielles aménagées par l'AFI (89 ha).
- 6 Cités artisanales.
- Une ZI programmée à station Mhamid (44 Ha).
- Réseau routier bitumé important
- Une ligne ferroviaire (marchandises et voyageurs)
- Réseau de télécommunication évolué.

* Ressources humaines importantes

- Cyber parc (capacité 30 cadres)
- 8 établissements universitaires.
- Pépinière d'entreprise
- 8 Centres de formation professionnelle multi-spécialité
- Centre d'affaire à caractère économique

* Opportunités d'investissement et avantages compétitifs de la région

- Position géographique importante : point de transit entre le nord et le centre du pays et zone frontalière avec l'Algérie le long de 127 km.
- Cadre législatif incitatif et attractif : zones d'encouragement au développement régional prioritaire.
- Structure d'appui efficace.
- Ressources exploitables diversifiés et créneaux porteurs innovants (Agro-alimentaire, Agriculture biologique, substances utiles, produits forestiers tourisme culturel, thermalisme...)

* إمكانيات و موارد طبيعية متنوعة

- المساحة الصالحة للفلاحة: 483,3 ألف هك
- المراعي و الغابات: 125,7 ألف هك
- المناطق السقوية: 22.4 ألف هك
- شبكة من منابع المياه المعدنية الباردة : 5
- مواقع إستشفائية سخنة : 2 (حمام ملاق و حمام بزاز)
- مدخرات المواد الإنشائية 39 موقع
- معالم أثرية متنوعة و موروث حضاري هام
- مدخرات من الفسفاط بسرى ورتان

* بنية أساسية في تطور مستمر

- 4 مناطق صناعية مهيأة من طرف الوكالة (89هك)
- 7 أحياء حرفية
- منطقة صناعية بصدد الإنجاز بمحطة الحماميد (44هك)
- شبكة هامة من الطرقات و المسالك
- خط للسكة الحديدية لنقل البضائع و المسافرين
- شبكة اتصالات قادرة على استيعاب الطلبات

* موارد بشرية هامة و كفاءات معتبرة

- مركز اتصالات للعمل عن بعد (طاقة 30 إطار)
- 8 مؤسسات جامعية
- محضنة مؤسسات
- 8 مراكز عمومية للتكوين المهني متعددة الاختصاصات
- مركز أعمال ذو صبغة اقتصادية

* دوافع الاستثمار و الميزات التفاضلية للجهة

- موقع جغرافي هام : نقطة ترابط بين شمال البلاد ووسطها وشریط حدودي مع القطر الجزائري على طول 127 كلم
- إطار تشريعي حافز و جذاب للاستثمار : منطقة تنمية جهوية ذات أولوية
- هياكل مساندة فاعلة
- تنوع الموارد القابلة للاستغلال وقطاعات مجددة واعدة (الفلاحة البيولوجية، الصناعات الغذائية و الفلاحية، والمنتجات الغابية، المواد الإنشائية، السياحة الإستشفائية و الثقافية...)

4- Les communes

4 - البلديات

Communes	تاريخ إحداء البلدية Date de création	مساءة البلدية (هك) Superficies (Ha)	المعمدفة Délégation	البلدفة
Le Kef	1884	1200	Le Kef Est الكاف الشرففة	الكاف
			Le Kef Ouest الكاف الغربفة	
Ezaafran Dir El Kef	2016	-	Le Kef Est الكاف الشرففة	الزعفزان - دفر الكاف
Dahmani	1921	500	Dahmani الدهماني	الدهماني
Tejerouine	1956	1214	Tejerouine تاجروفن	تاجروفن
Menzel Salem	1985	1200		منزل سالم
Sers	1957	385	Sers السرس	السررس
El Marja	2016	-		المرجف
Ksour	1956	280	Ksour القصور	القصور
Djrissa	1980	2707	Djrissa الجررففة	الجررففة
Kalaat Snen	1956	480	Kalaat Snen قلعة سنان	قلعة سنان
Kalaat Khesba	1960	270	Kalaat Khesba القلعة الخصباء	القلعة الخصباء
Nebeur	1980	362	Nebeur نبر	نبر
Teouiref	2016	-		بهرة
Bahra	1958	640	Teouiref الطوررف	الطوررف
Sakiet Sidi Youssef	1956	200	Sakiet sidi ساقفة سفد فوسف youssef	ساقفة سفد فوسف

5- Les secteurs

5-العمادات

Répartition du nombre de secteurs par délégations

توزيع العمادات حسب المعتمديات

Délégation	النسبة مقارنة بالولاية (%) Taux / gouvernorat(%)	المساحة الجملية (هك) Superficie totale (ha)	عدد العمادات Nombre de secteurs	المعتمدية
Le Kef Est	7,8	39660	8	الكاف الشرقية
Le Kef Ouest	4,4	22540	3	الكاف الغربية
Dahmani	10,4	53000	9	الدهماني
Tejerouine	13,2	66857	12	تاجروين
Sers	8,6	43500	9	السرس
Ksour	9,0	45645	6	القصور
Djrisa	3,4	17461	6	الجريصة
Kalaat Snen	10,2	51606	9	قلعة سنان
Kalaat Khesba	4,3	21760	4	القلعة الخصباء
Nebeur	8,4	42940	8	نبر
Attouiref	5,9	30000	5	الطويرف
Sakiet Sidi Youssef	14,4	73131	8	ساقية سيدي يوسف
Total	100,0	508100	87	المجموع

6- Le climat

6- المناخ

La pluviométrie (en mm) durant la campagne agricole (2022-2023)

تهاطلات الأمطار (مم) خلال السنة الفلاحية (2023-2022)

Délégation	نسبة التغطية ./.	المعدل السنوي للأمطار Pluviométrie moyenne annuelle	المجموع Total	أوت 2023 Août	جويلية 2023 Juillet	جوان 2023 Juin	ماي 2023 Mai	أفريل 2023 Avril	مارس 2023 Mars	فيفري 2023 Février	جانفي 2023 Janvier	ديسمبر 2022 Décembre	نوفمبر 2022 Novembre	أكتوبر 2022 Octobre	سبتمبر 2022 Septembre	المعمدية
Kef Est	90	406.4	364.3	05	04	43.7	91	22.4	01	9.8	27.4	12.8	107	10.4	30	الكاف الشرقية
Kef Ouest	94	421.2	397	00	10.5	73.5	113.5	25.4	0.7	19.4	14.1	17	39	43	41	الكاف الغربية
Nebeur	85	415	351.5	00	00	78	98	24.5	02	19	10.5	5.5	41.5	30	42.5	نبر
Sakiet S .Y	124	475	589	02	00	86	189	30	08	30.5	27.9	11	67.8	81.5	55.1	الساقية
Tejerouine	69	367	251.5	01	00	49	85	13	02	02	08	2.5	18	04	67	تاجروين
Kalaat Snen	104	365.4	381	00	05	41	219.5	18.5	00	04	7.5	3.5	12	01	69	قلعة سنان
Kalaat Khb	70	373.2	261	06	00	26	135	11	00	04	07	00	14	01	57	القلعة الخصبية
Djrissa	64	372	239.5	3.5	04	35	103	15.5	00	06	8.5	03	20.5	03	37.5	الجريصة
Ksour	65	438.9	284	07	10	30.5	120.5	18.5	02	6.5	5.5	03	25	30.5	25	الدهماني
Dahmani	74	405	301.5	06	00	40	143	19.5	03	11	1.5	02	20.5	13	42	القصور
Sers	62	384.1	236.8	00	11	32.5	90	16	2.5	30	3.5	1.5	28.3	04	17.5	السرس
Touiref	88	490.1	429.5	20	00	97	97	33	3.5	20	13	06	52	20	68	الطويرف

Source : Commissariat regional au développement agricole

المصدر: المندوبية الجهوية للتنمية الفلاحية الكاف

7- La température

7- درجات الحرارة

	الفارق Différence	معدل درجات الحرارة خلال الفترة الأكثر حرارة Température moyenne pendant la période la plus chaude	معدل درجات الحرارة خلال الفترة الأكثر برودة Température moyenne pendant la période la plus froide	
Gouvernorat	19.2°C	26.5 °C (خلال شهر جويلية)	7.3°C (خلال شهر جانفي)	كامل الولاية

Source : Commissariat regional au développement agricole

المصدر: المندوبية الجهوية للتنمية الفلاحية

8 - Distances inter- délégations (km)

8- المسافات الفاصلة بين المعتمديات (كلم)

ساقية سيدي يوسف Sakiet Sidi Youssef	نبر Nebeur	القلعة الخصباء Kalaat Khesba	قلعة سنان Kalaat Snen	الجريصة Djrissa	القصور Ksour	السرس Sers	تاجروين Tejerouine	الدهماني Dahmani	الكاف الغربية	الكاف الشرقية	المعتمدية
45	25	55	62	54	40	30	30	30	-	-	الكاف الشرقية
45	25	55	62	54	40	30	30	30	-	-	الكاف
75	55	57	62	28	9	28	37	-	30	30	الدهماني
55	55	28	28	9	46	64	-	37	30	30	تاجروين
75	41	85	90	55	37	-	64	28	30	30	السرس
84	64	66	71	37	-	37	46	9	40	40	القصور
69	69	26	33	-	37	55	9	28	54	54	الجريصة
83	80	30	-	26	66	85	28	62	62	62	قلعة سنان
83	80	-	30	26	66	85	28	57	55	55	القلعة الخصباء
60	-	80	87	69	64	41	55	55	25	25	نبر
-	60	83	83	69	84	75	55	75	45	45	ساقية سيدي يوسف

Source : Direction régionale de l'équipement et de l'habitat

المصدر: الإدارة الجهوية للتجهيز والإسكان

9- Distance entre la ville du Kef et les principales villes (Km)

9- المسافات الفاصلة بين مدينة الكاف وأهم المدن (كلم)

Gouvernorat	مدنين Mednine	القصرين Kasserine	القيروان Kairouan	صفاقس Sfax	سوسة Sousse	تونس Tunis	سليانة Siliana	جندوبة Jendouba	باجة Béja	الكاف Le Kef	الولاية
Le Kef	430	120	175	290	230	175	106	56	105	-	الكاف
Béja	529	225	180	317	190	105	183	49	-	105	باجة
Jendouba	551	176	203	339	260	154	134	-	49	56	جندوبة
Siliana	355	167	139	275	198	127	-	134	183	106	سليانة
Tunis	440	198	155	270	143	-	127	154	105	175	تونس
Sousse	339	202	57	127	-	143	198	260	190	230	سوسة
Sfax	212	192	136	-	127	270	275	339	317	290	صفاقس
Kairouan	348	145	-	136	57	155	139	203	180	175	القيروان
Kasserine	328	-	145	192	202	198	167	176	225	120	القصرين
Mednine	-	328	348	212	339	440	335	551	529	430	مدنين

Source : Direction regionale de l'équipement et de l'habitat

المصدر: الإدارة الجهوية للتجهيز والإسكان

الجزء الثاني: معطيات حول السكان والسكنى
Deuxième partie :
Données sur la population et l'habitat

1- Population

3 1-1 population selon les délégations et les communes (1er janvier 202)

Communes	Population	السكان	البلديات
Le Kef	68847		الكاف
Dahmani	27332		الدهماني
Tejerouine	25074		تاجروين
Menzel Salem	1775		منزل سالم
Sers	17342		السرس
Ksour	14688		القصور
Djrissa	9218		الجريصة
Kalaat Snen	16083		قلعة سنان
Kalaat Khesba	6466		القلعة الخضباء
Nebeur	13499		نبر
Teouiref	5993		الطويرف
Sakiet Sidi Youssef	16395		ساقية سيدي يوسف
Ezaafran Dir El Kef	13754		الزعفران - دير الكاف
Bahra	6147		بهرة
El Marja	5335		المرجى
TOTAL	247948		المجموع

Source : Institut national de la statistique

1- السكان

1-1- السكان حسب المعتمديات والبلديات (غرة جانفي 2023)

Delegation	Population	السكان	المعمدية
Le Kef Est	43191		الكاف الشرقية
Le Kef Ouest	39411		الكاف الغربية
Dahmani	27332		الدهماني
Tejerouine	26849		تاجروين
Sers	22677		السرس
Ksour	14688		القصور
Djrissa	9218		الجريصة
Kalaat Snen	16083		قلعة سنان
Kalaat Khesba	6466		القلعة الخضباء
Nebeur	19646		نبر
Sakiet Sidi Youssef	16395		ساقية سيدي يوسف
Ettouiref	5993		الطويرف
TOTAL	247948		المجموع

المصدر : المعهد الوطني للإحصاء

1-2 Indicateurs démographiques :

1-2- مـ شـ دات ديمغرافية :

	2021			2014			2004			
	الوطني National	الإقليم Nord-Ouest	الكاف Le Kef	الوطني National	الإقليم Nord-Ouest	الكاف Le Kef	الوطني National	الإقليم Nord-Ouest	الكاف Le Kef	
Taux brut de natalité (%)	13.6	12.6	11.4	20,52	18,06	14,5	16,8	14,7	14,7	المعدل الخام للولادات (‰)
Taux brut de mortalité (%)	9.1	9.6	9.6	5,7	5,7	10,2	6,0	7,3	7,0	المعدل الخام الوفيات (‰)
Solde migratoire (personne)	-	-	-	-	-	-	-	-47940	-12195	صافي الهجرة (نسمة)
				(2014-2004)			(2004 - 1999)			
Taux de croissance démog										نسبة النمو الديمغرافي
(1994-2004) (%)	-	-	-	-	-	-	1,21	-0,10	-0,51	(%) (2004-1994)
(2004-2014) (%)	-	-	-	1,03	-0,36	-0,62	-	-	-	(%) (2014-2004)
Indice synthétique de fécondité (I,S,F)	1.84	2.0	1.9	2,4	2,4	1,94	2,02	1,84	1,85	مؤشر الخصوبة
Espérance de vie à la naissance (année)	75.1	-	-	74,9	-	-	73,3	72,7	73,1	أمل الحياة عند الولادة (سنة)
Taux de fécondité (TGF)	54.2	53.0	48.9	75,0	69,4	55,2	58,9	52,5	52,1	نسبة الخصوبة

Source : Institut national de la statistique

المصدر : المعهد الوطني للإحصاء

1-3- Evolution de la population selon le sexe et le milieu :

3- تطور السكان حسب الجنس والوسط :

Unité : Mille habitants

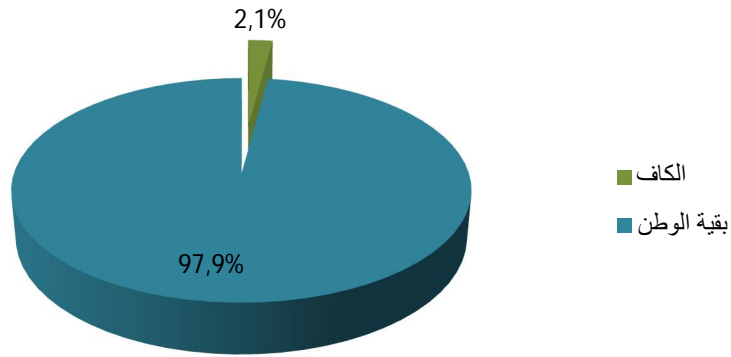
الوحدة : ألف ساكن

	2021			2014			2004			
	الوطني National	الإقليم Nord-Ouest	الكاف Le Kef	الوطني National	الإقليم Nord-Ouest	الكاف Le Kef	الوطني National	الإقليم Nord-Ouest	الكاف Le Kef	
Masculin	5847.7	583	121,5	5472,4	578,1	120,6	4965,5	601,2	127,8	تكور
Féminin	5936	605.8	125.8	5510,4	592,6	122,5	4945,4	612,7	131,0	إناث
Taux de masculinité (%)	49.6	49.4	49,2	49,8	49,4	49,6	50,1	49,5	49,4	نسبة الذكور (%)
Milieu communal	-	-	-	7437,7	489,1	137,3	6429,5	449,8	128,7	وسط بلدي
Milieu non communal	-	-	-	3545,1	681,7	105,8	3481,4	764,1	130,1	وسط غير بلد
Taux d'urbanisation (%)	-	-	-	67,7	41,8	56,5	64,9	37,1	49,7	نسبة الحضر (%)
Total	11783.7	1188.8	247.3	10982,8	1170,8	243,15	9910,9	1213,9	258,8	المجموع
Le poids démographique du gouvernorat (%)	2.09	20,8	-	2,21	20,8	-	2,6	21,3	-	الحجم الديمغرافي للولاية (%)
Le poids démographique du Nord-Ouest (%)	10.08	-	-	10,6	-	-	12,2	-	-	لحجم الديمغرافي للإقليم (%)

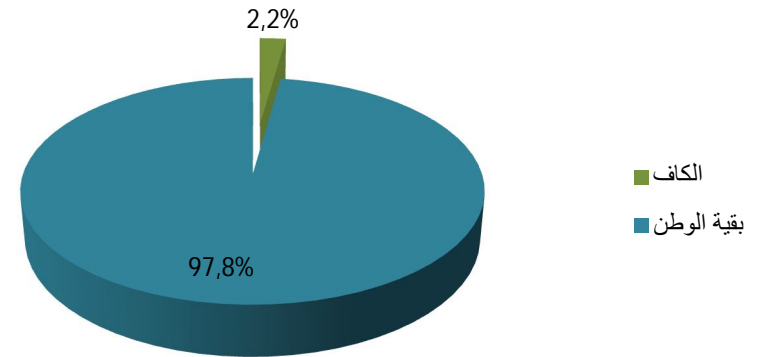
Source : Institut national de la statistique

المصدر: المعهد الوطني للإحصاء

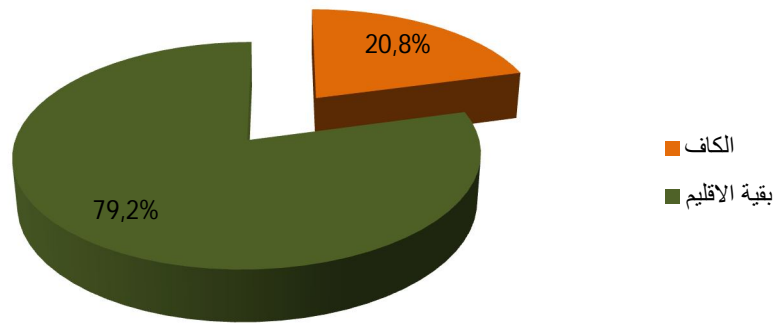
الحجم الديمغرافي لولاية الكاف/ الوطني لسنة 2021



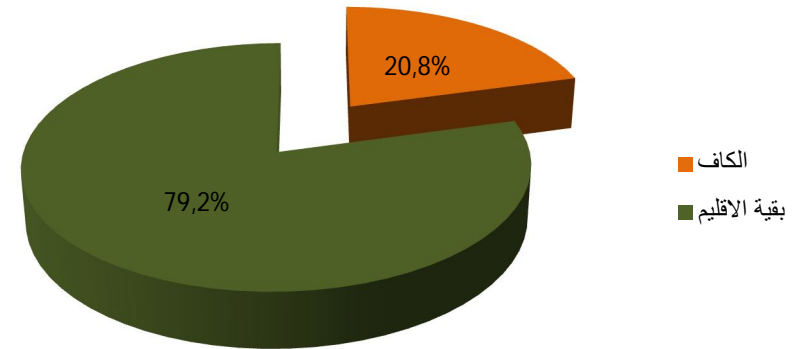
الحجم الديمغرافي لولاية الكاف/ الوطني لسنة 2014



الحجم الديمغرافي لولاية الكاف/ الاقليم لسنة 2021



الحجم الديمغرافي لولاية الكاف/ الاقليم لسنة 2014



1-4- La population par tranche d'âge :

4-1- السكان حسب الفئة العمرية :

Unité : Mille

الوحدة : ألف

Groupe d'âge	2021			2014			2004			الفئة العمرية
	الوطني National	الإقليم Nord-Ouest	الكاف Le Kef	الوطني National	الإقليم Nord-Ouest	الكاف Le Kef	الوطني National	الإقليم Nord-Ouest	الكاف Le Kef	
0-4	956.7	83	16	1010,4	94,8	18,1	801,4	90,9	19,0	4-0
5-14	1994.6	192.2	38.5	1658,4	172,1	34,5	1840,5	225,8	47,2	14-5
15-59	7170.9	699.8	146.1	7062	731,8	152,8	6342,5	757,8	162,0	59-15
60 ans et plus	1661.8	213.9	46.5	1252	172,1	37,7	926,5	139,4	30,6	60 سنة فما فوق
Total	11784	1188.9	247.1	10982,8	1170,8	243,156	9910,9	1213,9	258,8	المجموع
Pourcentage (%)										النسبة المئوية (%)
0-4	8,6	7,4	6.47	9,2	8,1	7,45	8,1	7,5	7,3	4-0
5-14	16,6	15,9	15.58	15,1	14,7	14,2	18,6	18,6	18,3	14-5
15-59	61,0	59,1	59.1	64,3	62,5	62,8	64,0	62,4	62,6	59-15
60 ans et plus	13,8	17,6	18.65	11,4	14,7	15,5	9,3	11,5	11,8	60 سنة فما فوق
Total	100,0	100,0	100,0	100,0	100,0	100,0	100,0	100,0	100,0	المجموع

Source : Institut national de la statistique

المصدر : المعهد الوطني للإحصاء

1-5-Evolution de la population par délégation et par milieu :

5-1 تطور السكان حسب المعتمديات والوسط :

Unité : Habitant

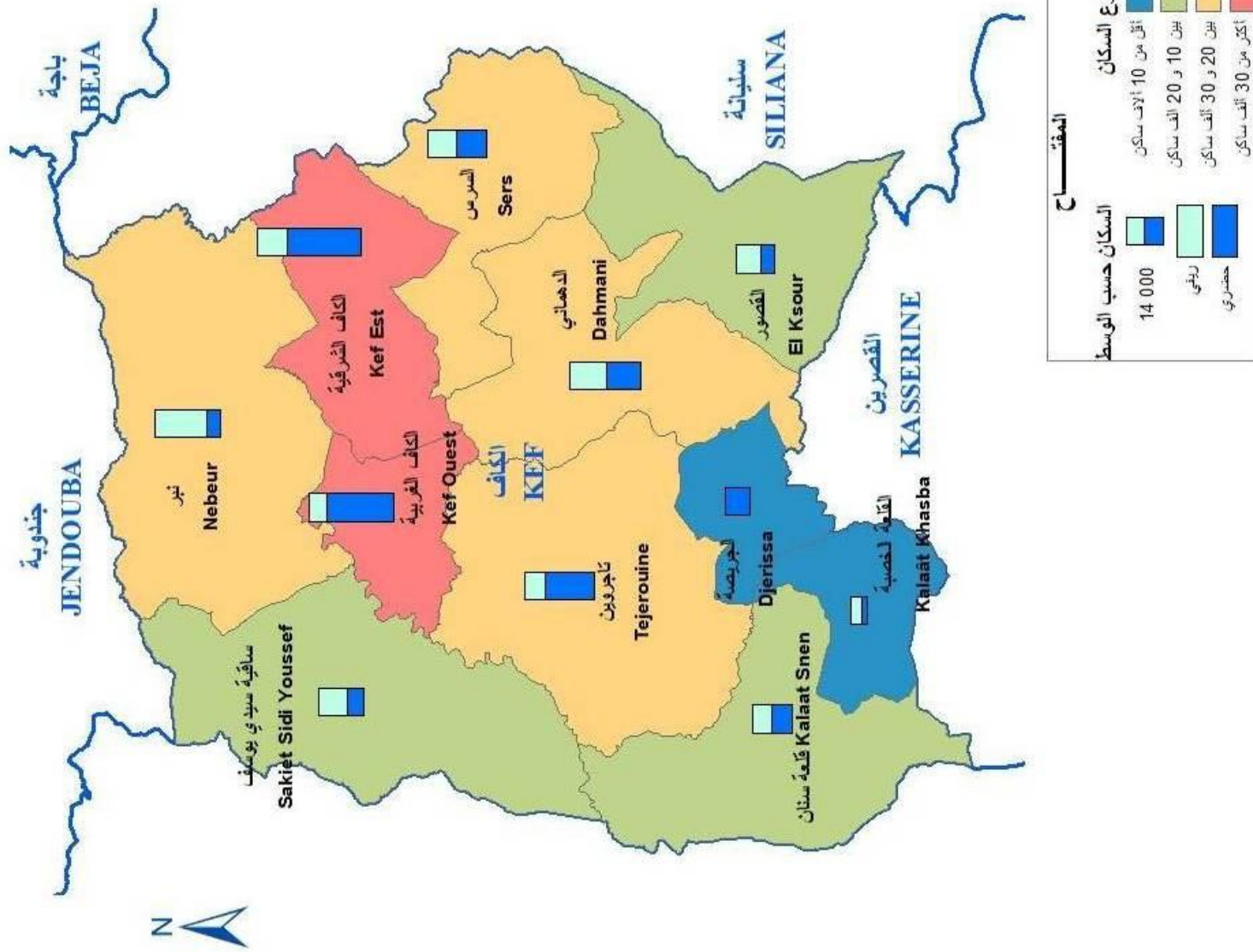
الوحدة : ساكن

Délégation	2014			2004			1994			المعتمدية
	المجموع Total	غير بلدي non communal	بلدي communal	المجموع Total	غير بلدي non communal	بلدي communal	المجموع Total	غير بلدي non communal	بلدي Communal	
Le Kef Ouest	33418	7280	26138	29951	12232	17719	24598	9244	15354	الكاف الغربية
Le Kef Est	40288	11736	28552	40456	12984	27472	40512	13417	27095	الكاف الشرقية
Nebeur	25897	20420	5477	28328	21998	6330	31139	24853	6286	نبر
Sakiet Sidi You	17500	11165	6335	20527	14331	6196	22819	16869	5950	الساقية
Tejerouine	27592	8238	19354	30659	10263	20396	33297	12286	21011	تاجروين
Kalaat Snen	15621	7476	8145	16454	11410	5044	19612	14262	5350	قلعة سنان
Kalaat Khesba	6652	4094	2558	7353	4482	2871	8930	5652	3278	القلعة الخضباء
Djrissa	9807	0	9807	11298	0	11298	14166	0	14166	الجريصة
Ksour	15215	9639	5576	17100	11743	5357	18539	13651	4888	القصور
Dahmani	27907	14667	13240	30749	16688	14061	34257	19738	14519	الدهماني
Sers	23259	11151	12108	25915	13988	11927	24483	14349	10134	السررس
Gouvernorat	243156	105866	137290	258790	130119	128671	272352	144321	128031	كامل الولاية

Source : Institut national de la statistique

المصدر : المعهد الوطني للإحصاء

خارطة توزع السكان حسب الوسط (حضري و ريفي) بولاية الكاف
Répartition de la population selon le milieu (communal et non communal)



2- Population active (2017):

2- السكان النشيطون (2017)

A- Repartition de la population (15 ans et plus) selon l'activité, le milieu et le sexe

أ - توزيع السكان (15 سنة فما فوق) حسب النشاط والوسط والجنس

Unité : Milles

الوحدة : بالألف

	نسبة البطالة (%) Taux de chômage	نسبة النشاط (%) Taux d'activités	العاطلون Chomeurs	النشطون المشتغلون Actifs Occupés	النشطون Actifs	
Masculin	7,7	69,0	4,8	57,9	62,7	ذكور
Féminin	19,0	29,5	5,4	23,4	28,9	إناث
Milieu communal	15,5	45,3	7,5	40,7	48,2	وسط بلدي
Milieu non communal	6,6	52,6	2,9	40,6	43,5	وسط غير بلدي
Total gouvernorat	11,3	48,5	10,3	81,3	91,6	مجموع الولاية
Nord-Ouest	16,7	43,9	67,6	336,5	404,1	الإقليم
National	15,3	47,0	626,1	3458,1	4084,2	الوطني

Source : Institut national de la statistique

المصدر: المعهد الوطني للإحصاء

B- Population active selon le niveau d'instruction

ب - السكان النشطون حسب المستوى التعليمي

Unité : Milles

الوحدة : بالألف

	المجموع Total	غير مصرح به Non Déclaré	عالي Supérieur	ثانوي Secondaire	إبتدائي Primaire	لا شيء Néant	
Gouvernorat	91,6	0,0	15,4	26,4	32,1	17,6	الولاية
Nord-Ouest	404,1	0,1	63,7	132,7	146,3	61,3	الإقليم
National	4084,2	1,8	900,9	1529,8	1336,7	315,0	الوطني

Source : Institut national de la statistique

المصدر: المعهد الوطني للإحصاء

C- Population active occupée par secteur d'activité

ج- السكان النشيطون المشتغلون حسب النشاط

Unité :Mille

الوحدة : بالآلاف

	المجموع Total	غير مصرح به Non déclaré	الخدمات services	التجارة commerce	البناء والشغال العامة bâtiment et travaux publics	الصناعات المعملية Industrie manufacturière	الفلاحة والصيد البحري Agriculture et pêche	
Gouvernorat	81,3	0,1	28,8	7,3	8,6	3,5	33,1	الولاية
Nord-Ouest	336,5	0,6	112,8	31,8	45,8	29,1	116,3	الإقليم
National	3458,1	15,5	1329,2	457,4	475,6	670,4	509,9	الوطني

Source : Institut national de la statistique

المصدر: المعهد الوطني للإحصاء

D- Les chômeurs selon le niveau d'instruction

د- العاطلون عن العمل حسب المستوى التعليمي

Unité : Milles

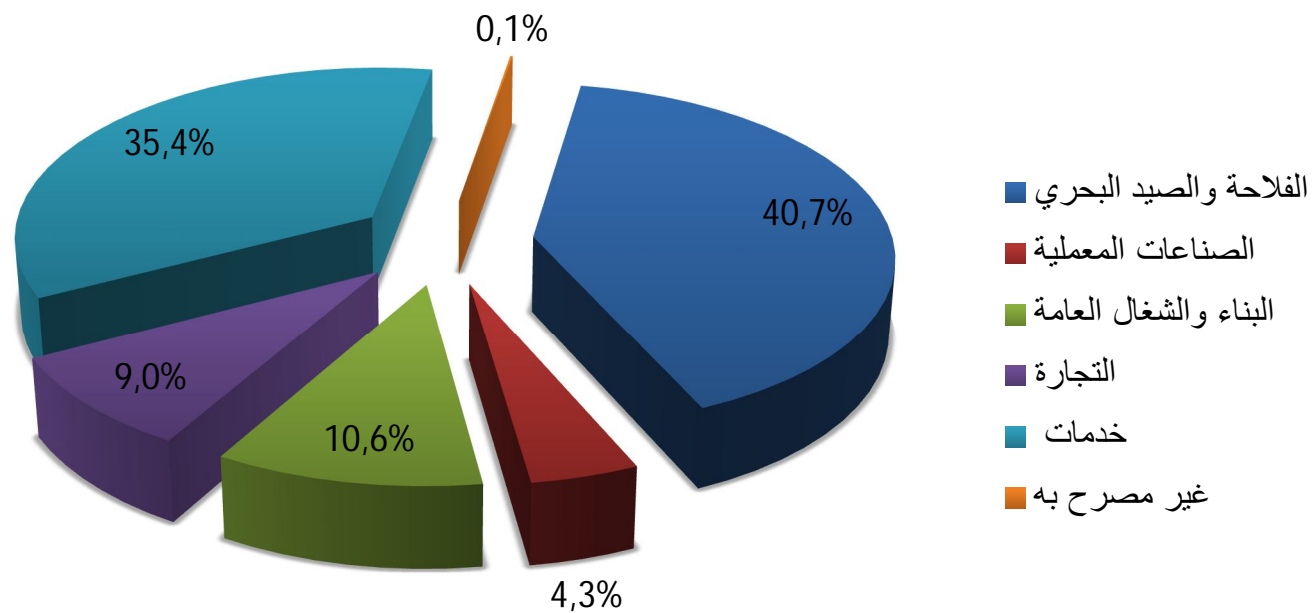
الوحدة : بالآلاف

	المجموع Total	عالي Supérieur	ثانوي Secondaire	ابتدائي Primaire	لا شيء Néant	
Gouvernorat	10,4	5,4	3,5	1,3	0,2	الولاية
Nord-Ouest	67,6	26,9	26,1	12,9	1,7	الإقليم
National	626,1	262,4	238,9	111,1	13,6	الوطني

Source : Institut national de la statistique

المصدر: المعهد الوطني للإحصاء

التوزيع النسبي للسكان النشيطين حسب النشاط الاقتصادي



3 - Immigration :

3- الهجرة :

3-1- Evolution du solde migratoire selon les périodes :

3-1- تطور حاصل الهجرة حسب الفترة :

La region	Quinquennat			الخماسية			الجهة
	2004-1999	1999-1994	1994 -1989	1989-1984	1984-1979	1975-1969	
Le Kef	-12195	-8532	-10286	-6000	-8900	-7700	الكاف
Nord-Ouest	-47940	-27631	-35896	-18200	-36600	-31900	مجموع الإقليم
Le Kef/ Nord-Ouest (%)	25,4	30,8	28,7	33,0	24,3	24,1	النسبة مقارنة بالإقليم (%)

3-2- Evolution du solde migratoire selon la période (projection de la population)

3-2- تطور حاصل الهجرة حسب الفترة (الإسقاطات السكانية):

La region	Quinquennat		الخماسية		الجهة
	2024 -2019	2019 -2014	2014 -2009	2009 -2004	
Le Kef	-4462	-6135	-7808	-9482	الكاف
Nord-Ouest	-16953	-23312	-29668	-36027	مجموع الإقليم
Le Kef/ Nord-Ouest (%)	26,3	26,3	26,3	26,3	النسبة مقارنة بالإقليم (%)

Source : Institut national de la statistique

المصدر: المعهد الوطني للإحصاء

4- Les logements :

4- الم اكن :

4-1- Evolution du nombre de logements selon le milieu

4-1- تطور عدد المساكن حسب الوسط :

Unité : Mille

الوحدة : ألف

	2014			2004			1994			
	الوطني National	الإقليم Nord-Ouest	الكاف Le Kef	الوطني National	الإقليم Nord-Ouest	الكاف Le Kef	الوطني National	الإقليم Nord-Ouest	الكاف Le Kef	
Nombre de logements	3289,9	341,914	73,632	2500,8	290,3	63,9	1870,1	247,6	57,6	عدد المساكن
Milieu communal	2339,690	153,593	43,819	1726,0	120,9	34,8	1212,2	94,0	28,2	الوسط البلدي
Milieu non communal	950,210	188,321	29,813	774,8	169,4	29,1	657,9	153,6	29,4	الوسط غير البلدي
Nombre de logements modestes	14	2,7	4,4	20,9	3,4	0,5	50,6	12,5	1,6	عدد المساكن المتواضعة
Taux de logements modestes (%)	0,4	0,7	0,6	0,8	1,2	0,8	2,7	5,0	2,8	نسبة المساكن المتواضعة (%)
Taux d'accroissement des logements:										نسبة نمو المساكن :
(1984 -1994) (%)	-	-	-	-	-	-	3,6	2,2	2,4	(%) (1994-1984)
(1994-2004) (%)	-	-	-	2,96	1,61	1,05	-	-	-	(%) (2004-1994)
(2004-2014)(%)	2,8	1,7	1,42	-	-	-	-	-	-	(%) (2014-2004)
Nombre de logements par ménage	1,21	1,14	1,15	1,14	1,08	1,08	1,09	1,04	1,07	عدد المساكن للأسرة الواحدة

Source : Institut national de la statistique

المصدر : المعهد الوطني للإحصاء

4-2- Evolution du nombre de logements par délégation :

2-4- تطور عدد المساكن حسب المعتمديات :

Unité: Mille

الوحدة : ألف

Délégation	2014			2004			1994			المعمدية
	المجموع Total	غير بلدي Non communal	بلدي communal	المجموع Total	غير بلدي Non communal	بلدي communal	المجموع Total	غير بلدي Non communal	بلدي Communal	
Le Kef Ouest	10,568	2,081	8,487	10,568	2,081	8,487	7,8	2,9	4,9	الكاف الغربية
Le Kef Est	12,511	3,225	9,286	12,511	3,225	9,286	10,8	3,1	7,7	الكاف الشرقية
Nebeur	7,209	5,551	1,658	7,209	5,551	1,658	6,8	5,2	1,6	نير
Sakiet Sidi Youssef	5,918	3,774	2,144	5,918	3,774	2,144	5,1	3,3	1,8	ساقية سيدي يوسف
Tejerouine	8,642	2,544	6,098	8,642	2,544	6,098	7,9	2,4	5,5	تاجروين
Kalaat Snen	4,946	2,407	2,539	4,946	2,407	2,539	4,2	2,8	1,4	قلعة سنان
Kalaat Khesba	2,090	1,286	0,804	2,090	1,286	0,804	1,8	1,1	0,7	القلعة الخصباء
Djrisa	3,389	0	3,389	3,389	0	3,389	3,1	-	3,1	الجريصة
Ksour	3,908	2,247	1,661	3,908	2,247	1,661	3,6	2,2	1,4	القصور
Dahmani	7,658	3,689	3,969	7,658	3,689	3,969	7,0	3,3	3,7	الدهماني
Sers	6,793	3,009	3,784	6,793	3,009	3,784	5,8	2,8	3,0	السرس
Gouvernorat	73,632	29,813	43,819	73,632	29,813	43,819	63,9	29,1	34,8	الولاية

Source : Institut national de la statistique

المصدر: المعهد الوطني للإحصاء

5- Les ménages :

(5) الأسر :

5-1- Evolution des ménages :

1-5- تطور عدد الأسر :

Unité : Mille

الوحدة : الألف

	2022			2014			2004			
	الوطني National	الإقليم Nord-Ouest	الكاف Le Kef	الوطني National	الإقليم Nord-Ouest	الكاف Le Kef	الوطني National	الإقليم Nord-Ouest	الكاف Le Kef	
Ménage	3156.4	332.0	73.3	2713	298,6	63,7	2185,8	269,0	59,1	الأسر
Milieu communal	-	-	-	1901,4	129,1	37,4	1488,6	106,8	31,3	الوسط البلدي
Milieu non communal	-	-	-	211,64	169,5	26,3	697,2	162,2	27,8	الوسط غير البلدي
Taux de croissance des ménages :										نسبة نمو الأسر :
(1994-2004)(%)							2,52	1,28	0,90	(%) (2004-1994)
(2004-2014) (%)				2,18	1,05	0,75	-	-	-	(%) (2014-2004)
(2014-2022)(%)	1.9	1.48	1.77							(%) (2022-2014)
Taille moyenne du ménage	3,7	3,6	3,9	4,04	3,9	3,8	4,53	4,51	4,38	معدل حجم الأسرة
Equipped des ménages (%)										تجهيز الأسرة (%)
- Avec Réfrigérateur	-	-	-	94,97	91,88	92,9	81,7	72,8	73,9	- بالثلاجة
-Avec télévision	-	-	-	94,81	92,94	93,4	90,2	86,8	88,9	- بالتلفزة
- Avec voiture	-	-	-	27,21	16,42	19,64	21,0	11,8	13,0	- بالسيارة
-Avec ordinateur	-	-	-	33,08	18,13	21,84	7,0	2,8	3,2	- بالحاسوب

Source : Institut national de la statistique

المصدر : المعهد الوطني للإحصاء

5-2- Evolution du nombre de ménages selon les délégations :

2-5- تطور عدد الأسر حسب المصتمديات :

Unité : Mille

الوحدة : ألف

Délégation	2014			2004			1994			المصتمدية
	المجموع Total	غير بلدي Non Communal	بلدي Communal	المجموع Total	غير بلدي Non Communal	بلدي Communal	المجموع Total	غير بلدي Non Communal	بلدي Communal	
Le Kef Est	10,905	2,951	7,954	7,8	2,9	4,9	10,0	2,9	7,1	الكاف الشرقية
Le Kef Ouest	8,974	1,838	7,136	10,8	3,1	7,7	7,1	2,7	4,4	الكاف الغربية
Nebeur	6,605	5,120	1,485	6,8	5,2	1,6	6,6	3,4	3,2	نبر
Sakiet Sidi Youssef	4,767	2,976	1,791	5,1	3,3	1,8	7,1	2,3	4,8	ساقية سيدي يوسف
Tejerouine	7,420	2,216	5,204	7,9	2,4	5,5	5,5	2,7	2,8	تاجروين
Kalaat Snen	4,052	1,915	2,137	4,2	2,8	1,4	5,4	2,2	1,2	قلعة سنان
Kalaat Khesba	1,734	1,042	0,692	1,8	1,1	0,7	2,8	-	2,8	القلعة الخضراء
Djrisa	2,877	0	2,877	3,1	-	3,1	3,8	2,6	1,2	الجريصة
Ksour	3,671	2,220	1,451	3,6	2,2	1,4	1,7	1,0	0,7	القصور
Dahmani	6,819	3,335	3,484	7,0	3,3	3,7	6,3	4,8	1,5	الدهماني
Sers	5,884	2,714	3,170	5,8	2,8	3,0	4,6	3,1	1,5	السرس
Gouvernorat	63,708	26,327	37,381	63,9	29,1	34,8	59,1	27,8	31,3	الولاية

Source : Institut national de la statistique

المصدر : المعهد الوطني للإحصاء

الجزء الثالث: البنية الأساسية والتجهيزات الجماعية

Troisième partie : Infrastructure et équipements collectifs

1- Electrification :

1- التنوير :

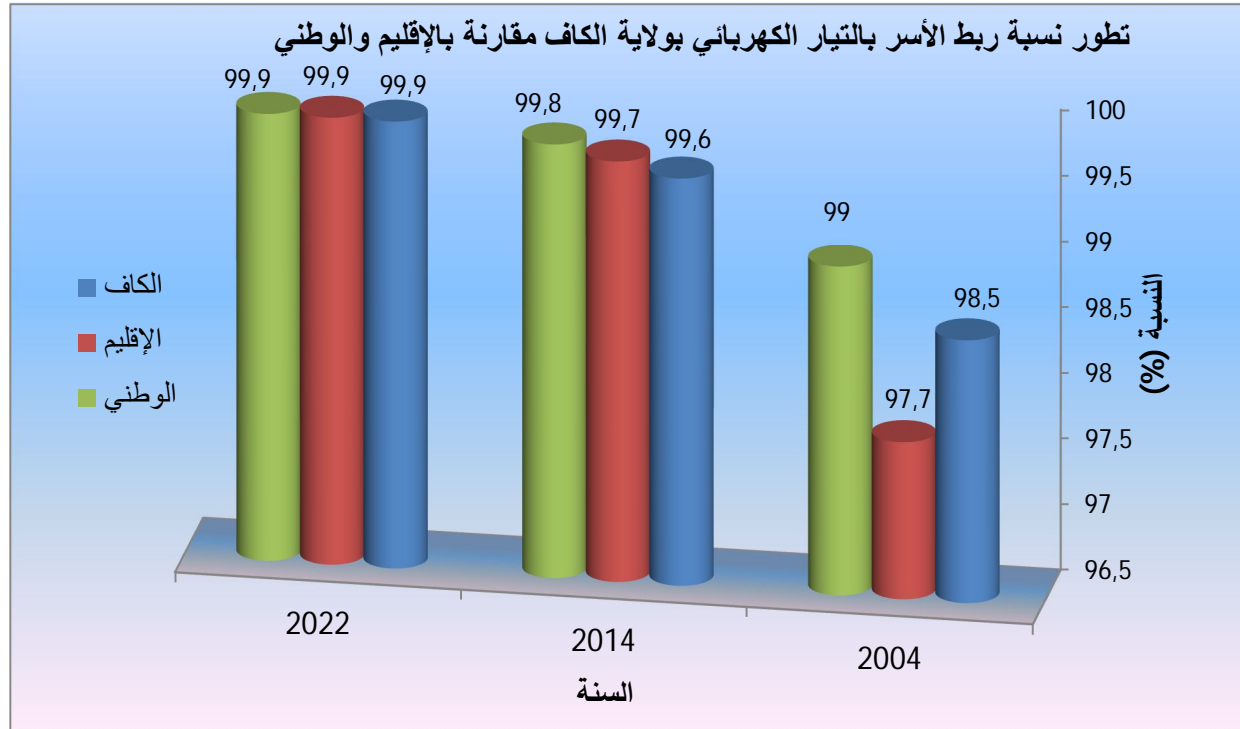
	الوطني National			الإقليم Nord-Ouest			الكاف Le Kef			
	*2023	2014	2004	*2023	2014	2004	*2023	2014	2004	
- Nombre de ménages branchés au réseau électrique (Mille)										- عدد الأسر المرتبطة بالتيار الكهربائي (ألف)
Ensemble Milieux	90,396	78,499	63,282				90,396	78,499	63,282	مجموع الوسط
Milieu communal	54,065	46,184	37,231				54,065	46,184	37,231	الوسط البلدي
Milieu non communal	36,331	32,315	26,051				36,331	32,315	26,051	الوسط غير البلدي
- Taux d'électrification (%)										- نسبة الربط بالتيار الكهربائي (%)
Ensemble Milieux	99	99	98.8				99	99	98.8	مجموع الوسط
Milieu communal	100	100	100				100	100	100	الوسط البلدي
Milieu non communal	98	98	97.6				98	98	97.6	الوسط غير البلدي

Source : Société Tunisienne d'électricité et du Gaz (S.T.E.G)

المصدر : الشركة التونسية للكهرباء والغاز

*Taux prévisionels

* نسب متوقعة



* Electrification par délégation

*التنوير حسب المعتمديات

Délégation	إستهلاك الطاقة (جيقواط) Consomation de l'énergie (Gwatt)			نسبة التنوير بالوسط الريفي (%) Taux d'électrification en milieu rural	نسبة التنوير بالوسط الحضري (%) Taux d'électrification en milieu urbain	النسبة العامة للتنوير (%) Taux globale d'électrification	المعتمدية
	فلاحي Agricole	صناعي Industrielle	منزلي Domestique				
Kef Est	0.650	0.31	11.000	100	100	100	الكاف الشرقية
Kef Ouest	0.550	0.09	31.000	100	100	100	الكاف الغربية
Nebeur	0.180	0.2	12.490	98	100	99	نبر
Sakiet Sidi Youssef	0.012	-	7.550	98	100	99	ساقية سيدي يوسف
Tejerouine	0.325	85.4	12.900	98	100	99	تاجروين
Kalaat Snen	0.180	0.018	8.455	98	100	99	قلعة سنان
Kalaat Khesba	0.580	0.18	3.7	98	100	99	القلعة الخضباء
Djrissa	0.047	5.2	5.8	98	100	99	الجريصة
Ksour	0.8	2.6	7.8	98	100	99	القصور
Dahmani	1.2	4.9	14.8	98	100	99	الدهماني
Sers	2.9	8.6	12.000	98	100	99	السرس

Source : Société Tunisienne d'électricité et du Gaz

المصدر : الشركة التونسية للكهرباء والغاز

2- Eau potable :

2- الماء الصالح للشرب :

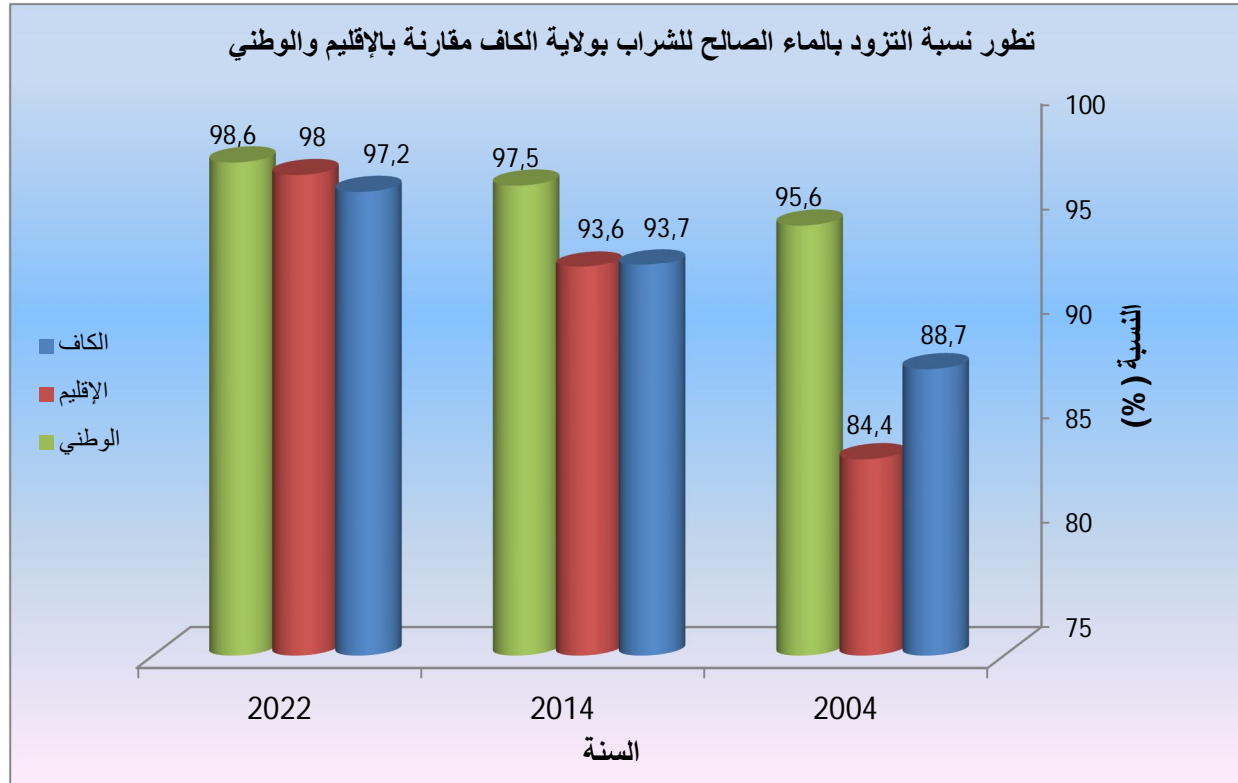
	الوطني National			الإقليم Nord-Ouest			الكاف Le Kef			
	2023	2014	2004	2023	2014	2004	2023	2014	2004	
الأسر المرتبطة بالماء الصالح للشرب (بالآلف)										
Nombre de ménages branchés en eau potable (en mille)										
Ensemble Milieux	2930.4	2434.8	1849.6	268.9	212.1	163.5	66.2	51.4	37.6	مجموع الوسط
Milieu communal		1912.9	1483.8		128.6	105.7	41.7	36.5	30.0	الوسط البلدي
Milieu non communal		521.8	365.9		83.5	57.9	19.8	14.9	7.6	الوسط غير البلدي
نسبة الربط بالماء الصالح للشرب (%)										
Taux de branchement en eau potable (%)										
Ensemble Milieux	92.1	88.9	83.3	80.3	70.7	60.3	89.4	80.2	63.0	مجموع الوسط
Milieu communal		99.6	97.9		99.1	97.9	100	97.1	94.5	الوسط البلدي
Milieu non communal		63.7	52.0		49.0	63.5	66.7	56.2	27.2	الوسط غير البلدي
نسبة التزود (الشركة والهندسة الريفية) (%)										
Taux de desserte en eau potable (sonede + génie rural) (%)										
Ensemble Milieux	98.6	97.5	95.6	98.2	93.6	84.4	97.7	93.7	88.7	مجموع الوسط
Milieu non communal		92.2	87.4		89.0	75.1	94.47	85.6	77.4	الوسط غير البلدي
السكان المزودون (الشركة + الهندسة الريفية) (بالآلف)										
Population desservie en eau potable (sonede + génie rurale) (en mille)										
Ensemble Milieux	11732.6	10811.2	9542.7	1171.9	1101.5	1024.5	242.6	229.4	229.3	مجموع الوسط
Milieu non communal		3295.0	3048.8		609.9	571.7	100.038	91.2	100.1	الوسط غير البلدي

Source : Institut national de la statistique

المصدر : المعهد الوطني للإحصاء

*Taux prévisionnels

* نسب متوقعة



* Eau potable par délégation :

* التزود بالماء الصالح للشرب حسب المعتمديات :

Délégation	الاستهلاك (متر مكعب) Consommation			نسبة التزود بالماء الصالح للشرب Taux de desserte en eau potable			المعتمدية
	فلاحي Agricole	صناعي Industriel	منزلي Domestique	الوسط الريفي % Milieu rural	الوسط الحضري % Milieu urbain	النسبة العامة % Pourcentage générale	
Kef Est	-	8900	282200	61.03	100	89.1	الكاف الغربية
Kef Ouest	-			78.3	100	80.9	الكاف الشرقية
Nebeur	-	1710	363002	29.9	100	64.9	نبر
Sakiet Sidi Youssef	-	1386	295010	26.09	100	63.4	ساقية سيدي يوسف
Tejerouine	-	316	648400	15.80	100	58.2	تاجروين
Kalaat Snen	-	3027	385902	39.8	100	70.6	قلعة سنان
Kalaat Khesba	-	1236	254200	44.5	100	71.89	القلعة الخصبة
Djrissa	-	-	322943	100	100	100	الجريصة
Ksour	-	604	316100	14.6	100	57.3	القصور
Dahmani	-	2263	602403	21.04	100	60.8	الدهماني
Sers	-	4140	565001	27.5	100	64.5	السرس

Source : Société Nationale d'Exploitation et de Distribution des Eaux kef

المصدر : الشركة الوطنية لاستغلال وتوزيع المياه الكاف

* Eau potable en milieu rural par délégation

* الماء الصالح للشرب بالوسط الريفي حسب المعتمديات:

Délégation	Taux de desserte en eau potable (%)				نسب التزود بالماء الصالح للشرب بالوسط الريفي (%)			المعمدية
	نسبة التزود الجملية Taux de desserte générale	عدد السكان المزودين (هندسة ريفية + صوناد) Population desservie(SONEDE+GR)	نسبة التزود صوناد Taux de desserte(SONEDE)	عدد السكان المزودين عن طريق الصوناد Population desservie(SONEDE)	نسبة التزود هندسة ريفية Taux de desserte(GR)	عدد السكان المزودين عن طريق الهندسة الريفية Population desservie(GR)	العدد الجملي للسكان Population totale	
Le Kef Ouest	98.48	11569	60.54	7112	37.94	4457	11748	الكاف الشرقية
Le Kef Est	90.13	6572	77.76	5670	12.37	902	7292	الكاف الغربية
Kalaat Snen	99.75	7469	39.06	2925	60.68	4544	7488	قلعة سنان
Jerissa	كامل المعتمدية حضرية							الجريصة
Dahmani	90.08	13133	20.35	2967	69.73	10166	14579	الدهماني
Ksour	99.76	9628	13.26	1280	86.50	8348	9651	القصور
Sers	80.06	8937	26.28	2934	53.78	6003	11163	السرس
Tejerouine	98.01	8086	14.81	1222	83.20	6864	8250	تاجروين
Kalaat Khesba	99.25	4075	43.62	1791	55.63	2284	4106	القلعة الخصباء
Sakiet Sidi Youssef	99.18	11085	25.59	2860	73.59	8225	11177	ساقية سيدي يوسف
Nebeur+Touiref	95.30	19484	29.28	5986	66.02	13498	20444	نبر + الطويرف
Total	94.47	100038	32.81	34747	61.65	65291	105898	المجموع

Source : Institut national de la statistique

المصدر : المعهد الوطني للإحصاء

3- Télécommunications et poste :

3- الاتصالات والبريد :

Unité : Mille

الوحدة : ألف

	الوطني National			الإقليم Nord-Ouest			الكاف Le Kef			
	*2023	2014	2004	*2023	2014	2004	*2023	2014	2004	
Telecommunication										الإتصالات
Densité téléphonique pour 100 habitants (fixe)	16.5	8,6	12,1	9.9	3,9	6,2	54.3	4.9	8.2	الكثافة الهاتفية لكل 100 ساكن (فار)
Densité téléphonique pour 100 habitants (fixe)	53.5	27,7	35,3	31.4	12,9	22,2	9.5	4.9	8.2	نسبة ربط الأسر بشبكة الهاتف القار (%)
Taux de branchement des ménages au réseau téléphonique fixe (%)	1699.9	758,8	783,9	105.3	38,6	60,1	36.6	16.1	28.8	عدد الأسر المرتبطة بشبكة الهاتف القار (بالألف)
Densité internet fixe pour 100 famille	14.5	21,4	-	6,7	8.4	-	35.2	9.9	-	كثافة شبكة الأنترنت القارة لكل 100 عائلة
Poste										البريد
Couverture postale (par bureau de poste) (en mille)	10.8	10,6	9,9	8,4	8,3	8,7	8.0	8,2	8,6	التغطية البريدية (لكل مكتب بريد) (بالألف)
Couverture postale (par guichet) (en mille)	3.5	3,6	3,6	3,2	3,5	3,5	2.8	2,8	2,6	التغطية البريدية (لكل نافذة بريدية) (بالألف)
Couverture postale (par point de contact postal) (en mille)	8.9	7,8	7,1	7,6	6,6	7,4	7.3	6,1	7,0	التغطية البريدية (لكل نقطة إتصال بريدية) (بالألف)

Source : Institut national de la statistique

المصدر : المعهد الوطني للإحصاء

*Taux prévisionnels

* نسب متوقعة

3-1- Télécommunication par délégation :

3-1- الاتصالات حسب المعتمديات :

Délégation	Nombre d'habitant	الكثافة الهاتفية لكل مائة ساكن Densité téléphonique pour 100 habitants (%)	عدد المشتركين لكل خط هاتفي واحد (الهاتف القار) Nombre d'habonnées par ligne téléphonique (fixe et mobile)	عدد المشتركين بالإنترنت** Nombre d'abonnées à l'internet	عدد المراكز العمومية للإتصالات Nombre de centres publics de télécommunications	عدد المشتركين Nombre d'abonnées		طاقة إستيعاب الشبكة Capacité du réseau (lignes)	عدد المحولات الإلكترونية Nombre de centraux fixe	المعتمدية
						*الجوال Mobile	القار Fixe			
Le Kef Est	42173	12.4	8.1	5566	26		5214	17332	38	الكاف الشرقية
Le Kef Ouest	37162	16.9	5.9	5854	14		6293	8880	30	الكاف الغربية
Dahmani	27677	8.0	12.5	2114	08		2221	5536	09	الدهماني
Tejerouine	27256	10.3	9.7	2534	09		2807	4048	15	تاجروين
Sers	22996	6.8	14.6	1498	06		1571	3672	09	السرس
Ksour	14955	5.4	18.7	752	02	134144	801	2864	04	القصور
Djrissa	9489	10.5	9.5	880	03		996	2864	04	الجريصة
Kalaat Snen	15908	7.6	13.1	1101	02		1214	3072	07	قلعة سنان
Kalaat Khesba	6569	7.8	12.9	500	02		511	2432	03	القلعة الخصباء
Sakiet S. Y	16884	4.0	24.7	616	03		683	2384	02	الساقية
Touiref	6096	2.9	34.1	170	01		179	216	01	الطويرف
Nebeur	19699	4.3	23.5	816	01		840	1240	08	نبر
Gouvernorat	246864	9.5	10.6	22401	77	134144	23330	54540	130	كامل الولاية

Délégation	العمليات المالية لسنة 2023 (بالألف دينار) Opérations financières pour l'année 2023			عدد المراكز العمومية للبريد Nombre de centres publics de poste		عدد السكان لكل نافذة بريدية Nombre d'habitants par guichet	عدد السكان لكل مكتب بريد Nombre d'habitants par bureau de poste	عدد النوافذ البريدية Nombre de guichets		عدد مكاتب البريد Nombre de bureaux de poste		المعتمدية
	حوالات وارادة من الخارج Mandats transférés de l'extérieur	حوالات مستخلصة Mandats payés	الحوالات المرسله Mandats émis	ملك الديوان	على ذمة الخواص			الإضافية Supplémentaire	القارة Fixe	مكاتب إضافية Bureaux supplémentaires	كامل النشاط Toute l'activité	
Le Kef Est	15077,600	17666,948	6197,249	-	1	3,099	10,072	3	11	3	2	الكاف الشرقية
Le Kef Ouest	6911,781	14802,027	6059,344	-	-	3,341	8,354	2	8	2	2	الكاف الغربية
Dahmani	5426,869	11261,745	3794,946	-	-	5,581	27,907	-	5	-	1	الدهماني
Tejerouine	6153,672	13738,442	4680,491	-	-	2,759	5,518	4	6	4	1	تاجروين
Sers	4872,536	9813,137	3386,614	-	-	5,814	23,259	-	4	-	1	السرس
Ksour	1767,658	7577,204	2548,870	-	-	3,043	7,608	1	4	1	1	القصور
Djrisa	2135,469	5047,154	1606,858	-	-	3,269	9,807	-	3	-	1	الجريصة
Kalaat Snen	4242,623	6677,189	3001,173	-	-	1,736	5,207	3	3	3	1	قلعة سنان
Kalaat Khesba	2148,584	4259,465	1476,276	-	-	2,217	3,326	1	2	1	1	القلعة الخصباء
Nebeur	2914,512	6028,188	1695,011	-	-	5,179	5,179	3	3	3	1	نبر
Touiref	437,835	2289,392	806,785	-	-	3,296	6,592	-	2	-	1	الطويرف
Sakiet Sidi Y	3461,228	6868,945	2238,724	-	-	4,375	8,75	1	3	1	1	ساقية سيدي يوسف
Gouvernorat	55550,366	106029,835	37492,341	0	1	43,7087	121,579	18	54	18	14	كامل الولاية

Source : Direction régionale de la poste

المصدر : الإدارة الجهوية للبريد

4- Assainissement:

4- التطهير :

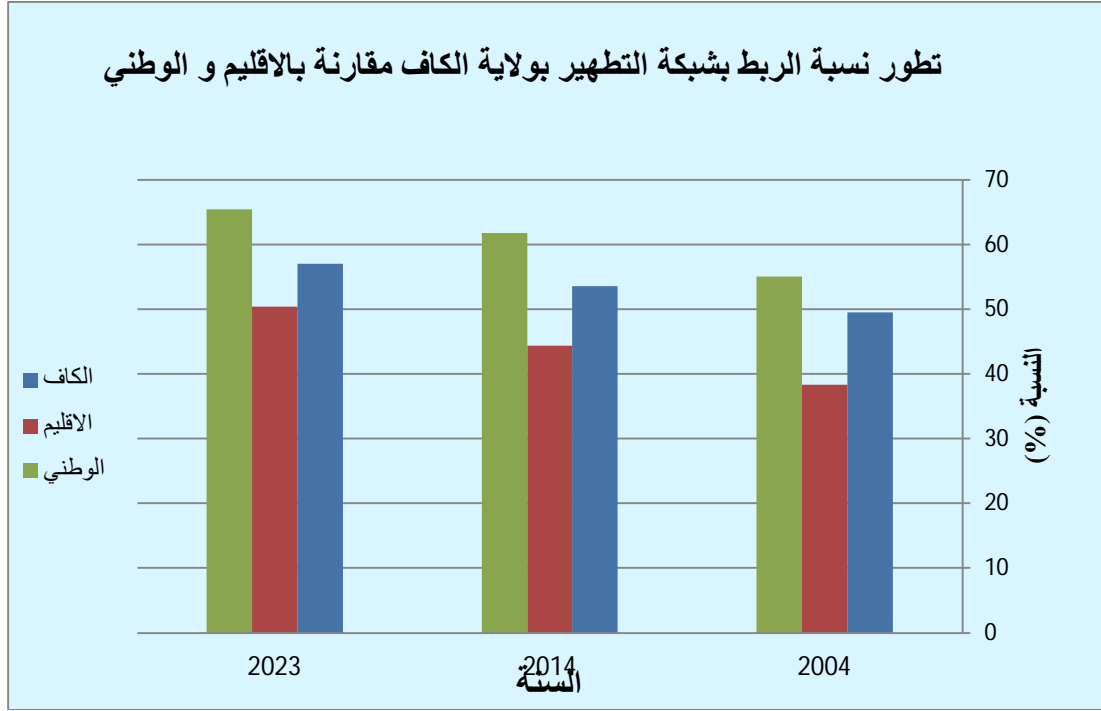
	National		الوطني			Nord-Ouest			الإقليم		Le Kef			الكاف	
	*2023	2014	2004	*2023	2014	2004	*2023	2014	2004	*2023	2014	2004			
Taux de branchement des ménages au réseau d'assainissement (Office d'assainissement + communes) (%)	65.4	85.2	78.3	50.4	93.0	88.6	57	53.5	49.5	نسبة الربط بشبكة التطهير (%) (الديوان الوطني للتطهير + البلديات)					
Nombre de ménages branchés au réseau d'assainissement (Office national + communes)	2075	1637.1	1186.8	169	120.6	96.1	42.2	34.3	29.5	عدد الأسر المرتبطة بشبكة التطهير (بالآلاف) (الديوان الوطني للتطهير + البلديات)					

Source : institut national de la statistique

* taux prévisionnels

المصدر : المعهد الوطني للإحصاء

*نسب متوقعة



La Commune	محطات التطهير Stations d'épuration		عدد محطات الضخ Nombre de stations de pompage	طول الشبكة (كلم) Longueur du réseau (km)	عدد المساكن المرتبطة بشبكة التطهير Logements branchés au réseau d'assainissement	نسبة الربط بشبكات التطهير بالوسط الحضري (%) Taux de branchement au réseau d'assainissement (%)	البلدية
	كميات المياه المعالجة (ألف م ³) Eaux épurées (mille m ³)	العدد Nombre					
Le Kef	1142	01	09	152	17489	98	الكاف
Dahmani	--	--	01	45	3512	97	الدهماني
Tejerouine	--	--	01	43	5632	92	تاجروين
Sers	54	01	03	60	3715	97	السرس
Ksour	--	--	--	19	1578	93	القصور
Djrisa	73	01	06	40	2898	84	الجريصة
Kalaat Snen	--	--	--	25	2488	94	قلعة سنان
Kalaat Khesba	--	--	01	22	715	89	القلعة الخصبة
Nebeur	--	--	--	18	1000	92	نبر
Etouiref	--	--	--	26	484	80	الطويرف
Menzel Selem	--	--	--	08	424	70	منزل سالم
Sakiet Sidi Youssef	--	--	01	32	2014	94	ساقية سيدي يوسف
Total Gouvernorat	1269	03	22	490	41949	94	كامل الولاية

Source : Office National de l'assainissement

المصدر : الديوان الوطني للتطهير

5- Réseau routier :

5- شبكة الطرقات :

Délégation	المجموع وطنية+جهوية+محلية Total (routes nationales +régionales+locales)		مسالك فلاحية Pistes agricoles		طرقات محلية Routes locales		طرقات جهوية Routes régionales		طرقات وطنية Routes nationales	المعتمدية
	غير معبدة Non bitumées	معبدة bitumées	غير معبدة Non bitumées	معبدة bitumées	غير معبدة Non bitumées	معبدة bitumées	غير معبدة Non bitumées	معبدة bitumées		
Le Kef Est	--	105	137	73	--	11	--	18	76	الكاف الشرقية
Le Kef Ouest	--	68	120	45	--	23	--	12	33	الكاف الغربية
Dahmani	--	73	148	141	--	07	--	58	08	الدهماني
Tejerouine	--	113.9	17.6	234.5	--	29.3	--	30.8	53.8	تاجروين
Sers	02	118.5	294.75	125.25	02	42.5	--	25	51	السرس
Ksour	--	45	213.84	116.62	--	--	--	36	09	القصور
Djrisa	--	25	113	81.5	--	06	--	--	19	الجريصة
Kalaat Snen	--	47.9	150	219.3	--	15.1	--	18.8	14	قلعة سنان
Kalaat Khesba	--	42.6	123	96.377	--	26	--	--	16.6	القلعة الخصباء
Nebeur	--	78.3	190.5	172.7	--	11.4	--	23.7	43.2	نب
Sakiet Sidi Youssef	--	98	351	175	--	21	--	55	22	ساقية سيدي يوسف
Touiref	--	57.25	51	36	--	00	--	57.25	00	الطويرف
Gouvernorat	02	--	1920.69	1537.247	02	192.3	--	334.95	345.6	كامل الولاية

Source : Direction régionale de l'équipement et de l'habitat

المصدر: الإدارة الجهوية للتجهيز والإسكان

6- Education et enseignement:

6- للتربية و التعليم :

6-1- Premier cycle de l'enseignement de base:

6-1- المرحلة الأولى من التعليم الأساسي:

Délégation	عدد المعلمين Nombre d'instituteurs	نسبة إستغلال قاعات التدريس (%) Taux d'occupation des salles (%)	عدد الفصول Nombre de classe	عدد التلاميذ Nombres d'élèves			عدد المطاعم Nombre de restaurants	عدد الورشات Nombre d'ateliers	عدد القاعات Nombre de salle de classe	عدد المدارس Nombre d'écoles	المعتمدية
				المجموع Total	إناث Féminin	ذكور Masculin					
Le Kef Est	301	71.57	194	3835	1840	1995	11	01	142	21	الكاف الشرقية
Le Kef Ouest	212	80.72	135	3079	1459	1610	03	01	77	11	الكاف الغربية
Nebeur	165	67.36	115	1782	865	917	08	-	93	19	نبر
Touiref	47	66.72	35	544	266	278	03	-	25	05	الطويرف
Sakiet S Youssef	154	67.12	105	1511	742	769	10	-	80	17	ساقية س يوسف
Tagerouine	229	64.81	152	2408	1140	1268	15	03	120	25	تاجروين
Djrisa	95	62.14	65	778	379	399	02	01	58	12	الجريصة
Kalaat Snen	132	73.52	90	1308	618	690	06	-	66	15	قلعة سنان
Kalaat Khesba	50	62.5	33	552	280	272	02	-	33	07	القلعة الخصبة
Dahmeni	231	78.86	157	2653	1253	1400	10	02	115	21	الدهماني
Ksour	143	79.73	101	1703	803	900	07	-	73	15	القصور
Sers	176	69.72	122	2316	1113	1203	06	-	91	15	السرس
Gouvernorat	1935	71.85	1304	22469	10768	11701	83	08	973	183	كامل الولاية

Source : Direction régionale de l'éducation

المصدر: الإدارة الجهوية للتربية

Délégation	عدد المنقطعين عن التعليم جوان Nombre des 2023 abandons scolaire	نسب النجاح السنة السادسة ابتدائي (%) Taux de réussite 6 ^{ème} année primaire	نسبة التمدريس (%) سنة 14 - 6 scolarisation 6-14 ans	نسبة المسجلين بالسنة الأولى أساسي (%) Inscription en 1 ^{ère} année de base	المعتمدية
Le Kef Est	05	99.3	98.4	100	الكاف الشرقية
Le Kef Ouest	00	98.4	98.2	100	الكاف الغربية
Nebeur	06	98.47	97.9	100	نبر
Touiref	00	100	98.67	100	الطويرف
Sakiet Sidi Youssef	03	95.80	97.63	100	ساقية سيدي يوسف
Tejerouine	03	99.2	97.74	100	تاجروين
Djrisa	02	99.12	98.78	100	الجريصة
Kalaat Snen	05	96.08	97.79	100	قلعة سنان
Kalaat Khesba	00	98.46	97.67	100	القلعة الخصبة
Dahmeni	07	96.43	96.88	100	الدهماني
Ksour	04	98.7	97.6	100	القصور
Sers	02	98.5	97.69	100	السرس
Total Gouvernorat	37	98.6	97.91	100	كامل الولاية

Source : Direction régionale de l'éducation

المصدر: الإدارة الجهوية للتربية

السنة التحضيرية 2024/2023
Année préparatoire 2023/2024

دélégation	عدد المربين Nombre d'élèves	جملة الأطفال Peine pour enfants	عدد الفتيات Nombre de fille	عدد الفتيان Nombre de garçon	عدد الافواج Nombre de régiments	عدد المدارس المحتضنة لسنة تحضيرية Nombre d'écoles incubées pour l'année préparatoire	العدد الجملي للمدارس Nombre total d'école	المعتمدية
Le Kef Est	12	170	89	81	12	11	21	الكاف الشرقية
Le Kef Ouest	10	171	82	89	10	07	11	الكاف الغربية
Nebeur	10	160	75	85	10	09	19	نبر
Touiref	03	42	23	19	03	03	05	الطويرف
Sakiet Sidi Youssef	09	118	64	54	09	08	17	ساقية سيدي يوسف
Tejerouine	09	117	58	59	09	08	25	تاجروين
Djriassa	05	36	18	18	05	05	12	الجريصة
Kalaat Snen	07	87	39	48	07	07	15	قلعة سنان
Kalaat Khesba	03	66	40	26	03	03	07	القلعة الخصبة
Dahmeni	18	300	135	165	18	14	21	الدهماني
Ksour	08	175	89	86	08	06	15	القصور
Sers	10	82	40	42	10	10	15	السرس
Total Gouvernorat	104	1524	752	772	104	91	183	كامل الولاية

معطيات المرحلة الابتدائية - التعليم الخاص - 2024/2023
Données du primaire - enseignement privé - 2023/2024

Délégation	عدد التلاميذ Nombres d'élèves			عدد الفصول Nombre des classes	عدد المدارس Nombre d'écoles	المعتمدية
	المجموع Total	إناث Féminin	ذكور Masculin			
Le Kef Est	121	59	52	06	01	الكاف الشرقية
Le Kef Ouest	312	166	146	15	01	الكاف الغربية
Tejerouine	77	33	44	06	01	تاجروين
Total Gouvernorat	510	268	242	27	03	كامل الولاية

6-3- Deuxième cycle de l'enseignement de base :

3-6- المرحلة الثانية من التعليم الأساسي (القطاع العام):

* Les établissements

* البناءات :

Délégation	المنقطعين عن التعليم (1) Les abandants		مناظرة التاسعة 9 ^{ème} année		نسبة إستغلال قاعات الإختصاص (%) Taux d'exploitation des salles spécialisées	نسبة التداول على القاعات العادية (%) Taux d'occupation des salles	عدد التلاميذ المقيمين Les internes	عدد المبيتات Nombre de foyers	عدد قاعات الإختصاص Nombre de salles spécialisées	عدد القاعات العادية Nombre de salles ordinaires	عدد المدارس الإعدادية Nombre d'écoles primaires	المعتمدية
	%	العدد nbre	%	ناجحون /حاضرون Réussies/ Candidats								
Le Kef Est	0.99	23	73.6	184/250	58.72	77.01	61	02	36	76	06	الكاف الشرقية
Le Kef Ouest	1.57	14	44.44	16/36	86.04	60.39	13	00	12	41	02	الكاف الغربية
Dahmani	2.39	25	40	26/65	65.36	62.75	79	01	15	40	02	الدهماني
Tejerouine	2.55	30	50	19/38	42.50	48.33	38	00	27	61	05	تاجروين
Sers	2.33	26	39.53	17/43	73.85	77.90	109	02	15	36	02	السرس
Ksour	2.83	22	52.38	11/21	39.12	42.44	204	02	17	39	02	القصور
Djrissa	0.86	03	42.11	8/19	43.21	40.22	36	01	07	19	01	الجريصة
Kalaat Snen	9.55	61	50	8/16	67.19	60.30	17	01	08	24	01	قلعة سنان
Kalaat Khesba	6.77	22	66.67	8/12	70.63	55.80	00	00	04	13	01	القلعة الخصباء
Nebeur	2.43	23	29.41	10/34	105.00	92.27	156	01	06	22	02	نبر
Sakiet Sidi Youssef	3.79	25	50	6/12	56.46	55.40	126	02	12	28	02	ساقية
Touiref	2.18	06	20	1/5	64.38	53.13	73	01	04	12	01	الطويرف
Gouvernorat	2.66	280	56.99	314/551	59.49	62.19	912	13	163	411	27	مجموع الولاية

Source : Direction régionale de l'éducation

المصدر: الإدارة الجهوية للتربية

* Elèves et cadres éducatifs:

* التلاميذ والإطار التعليمي :

Délégation	معدل التلاميذ للأستاذ الواحد Nombre moyen d'élèves par professeur	مت سطر كثافة الفصل Densité moyenne d'élèves par classe	عدد الفصول Nombre des classes	الأساتذة Professeurs			التلاميذ Elèves			المعمدية
				المجموع Total	إناث Féminin	ذكور Masculin	المجموع Total	إناث Féminin	ذكور Masculin	
Le Kef Est	12.68	28.35	89	199	126	73	2523	1199	1324	الكاف الشرقية
Le Kef Ouest	13.08	26.91	35	72	42	30	942	441	501	الكاف الغربية
Dahmani	15.31	27.39	38	68	38	30	1041	551	490	الدهماني
Tejerouine	11.57	25.06	48	104	62	42	1203	585	618	تاجروين
Sers	15.50	28.62	39	72	46	26	1116	546	570	السرس
Ksour	13.80	27.59	27	54	30	24	745	356	389	القصور
Djrissa	14.52	25.93	14	25	14	11	363	177	186	الجريصة
Kalaat Snen	17.88	26.82	22	33	14	19	590	291	299	قلعة سنان
Kalaat Khesba	16.74	26.50	12	19	13	06	318	148	170	القلعة الخصباء
Nebeur	16.26	28.09	33	57	32	25	927	449	478	نبر
Sakiet Sidi Youssef	17.05	25.24	25	37	16	21	631	328	303	ساقية سيدي يوسف
Touiref	16.29	25.18	11	17	08	09	277	127	150	الطويرف
Gouvernorat	14.10	27.17	393	757	441	316	10676	5198	5478	الولاية

Source : Direction régionale de l'éducation

المصدر: الإدارة الجهوية للتربية

6-4- Enseignement secondaire (secteur public):

6-4- التعليم الثانوي (القطاع العام):

* Etablissements :

* البناءات :

Délégation	نسبة إستغلال المخابر (%) Taux d'exploitation des laboratoires	عدد المبيتات Nombre de foyers	عدد المخابر Nombre de laboratoires	نسبة إستغلال قاعات الإختصاص (%) Taux d'exploitation des salles spécialisées	نسبة التداول على القاعات (%) Taux d'occupation des salles	عدد قاعات الإختصاص Nombre de salles spécialisées	عدد القاعات العادية Nombre de salles ordinaires	عدد المعاهد الثانوية Nombre de lycée secondaire	المعتمدية
Le Kef Est	60	02	03	65.70	78.45	36	80	03	الكاف الشرقية
Le Kef Ouest	40	01	01	72.70	69.17	16	39	02	الكاف الغربية
Dahmani	50	01	02	59.95	53.78	19	46	02	الدهماني
Tejerouine	100	01	01	69.30	67.16	19	39	02	تاجروين
Sers	60	02	02	71.90	80.90	15	39	02	السرس
Ksour	80	01	01	46.66	65.75	14	25	01	القصور
Djrissa	30	01	01	40.67	40.60	02	13	01	الجريصة
Kalaat Snen	40	01	01	52.40	64.01	09	23	01	قلعة سنان
Kalaat Khesba	00	00	00	48.38	59.70	07	15	01	القلعة الخصباء
Nebeur	40	01	01	27.67	48.30	18	25	02	نبر
Sakiet Sidi Youssef	24	01	01	63.90	70.25	11	25	01	ساقية
Touiref	0	00	00	9.59	16.05	06	12	01	الطويرف
Gouvernorat	62	12	14	63.02	60.44	172	381	19	مجموع الولاية

Source : Direction régionale de l'éducation

المصدر : الإدارة الجهوية للتربية

* Elèves et cadres éducatifs

* التلاميذ والإطار التعليمي :

Délégation	عدد الفصول Nombre de classe	المنقطعين عن الدراسة Nombre d' abondons scolaire		الناجحون في البكالوريا Réussies au baccalauréat		عدد التلاميذ المقيمين Nombre d'élèves internes	معدل التلاميذ للأستاذ الواحد moyen d'élèves par professeur	متوسط كثافة الفصل Densité moyenne d'élèves par classe	الإساتذة Professeurs			التلاميذ Elèves			المعتمدية
		العدد Nombre	النسبة (%)	النسبة (%)	ناجحون / حاضرون				المجموع Total	إناث Féminin	ذكور Masculin	المجموع Total	إناث Féminin	ذكور Masculin	
Le Kef Est	113	3.03	91	50.55	411/813	84	12.09	26.75	250	127	123	3023	1670	1362	الكاف.ش
Le Kef Ouest	48	2.36	26	57.84	144/249	46	11.33	23.13	98	54	44	1110	639	471	الكاف.بغ
Dahmani	49	2.36	25	39.06	100/256	60	12.08	22.67	92	35	57	1111	674	437	الدهماني
Tejerouine	55	2.54	28	57.88	169/292	54	9.23	20.13	120	57	63	1107	652	455	تاجروين
Sers	52	2.41	38	42.25	139/329	99	13.86	23.46	88	39	49	1220	694	526	السرس
Ksour	30	2.60	18	41.14	65/158	206	12.15	25.10	62	19	43	753	436	317	القصور
Djrissa	18	3.86	16	32.14	36/112	52	10.10	21.89	39	21	18	394	220	174	الجريصة
Kalaat Snen	24	4.48	24	43.75	49/112	14	14.58	23.08	38	15	23	554	333	221	قلعة سنان
Kalaat Khesba	13	4.51	13	34.12	29/85	00	12.00	22.15	24	07	17	288	177	111	القلعة الخصباء
Nebeur	37	2.10	16	30.88	63/204	162	13.10	21.24	60	26	34	786	445	341	نبر
Sakiet Sidi Youssef	32	2.03	14	37.95	63/166	105	12.93	23.44	58	23	35	750	460	290	ساقية سيدي يوسف
Touiref	12	1.30	03	48.08	25/52	69	11.58	18.33	19	09	10	220	153	67	الطويرف
Gouvernorat	483	2.74	312	45.72	1293/2828	951	11.95	23.45	948	432	516	11325	6553	4772	الولاية

Source : Direction régionale de l'éducation

المصدر: الإدارة الجهوية للتربية

6-5- Deuxième cycle de l'enseignement de base et l'enseignement secondaire du secteur privé:

5-6 - المرحلة الثانية من التعلم الأساسي و التعليم الثانوي القطاع الخاص:

Délégation	الناجحين في البكالوريا Réussies au baccalauréat		عدد قاعات الاختصاص Nombre de salles spécialisées	عدد القاعات العادية Nombre de salles ordinaires	عدد التلاميذ Nombre d'élèves	عدد المعاهد الثانوية Nombre de lycées secondaires	المعتمدية
	(%)	ناجحون / حاضرون Réussies/parti cipants					
Le Kef Est	5.40	10/185	04	23	680	04	الكاف الشرقية
Le Kef Ouest	-	-	-	-	-	-	الكاف الغربية
Dahmani	3.33	1/30	00	07	146	01	الدهماني
Tejerouine	8.82	6/68	05	10	280	02	تاجروين
Sers	-	-	-	-	-	-	السرس
Ksour	00	0/20	00	04	118	01	القصور
Djrisa	-	-	-	-	-	-	الجريصة
Kalaat Snen	-	-	-	-	-	-	قلعة سنان
Kalaat Khesba	-	-	-	-	-	-	القلعة الخصباء
Nebeur	-	-	-	-	-	-	نير
Sakiet Sidi Youssef	00	0/14	00	04	81	01	ساقية سيدي يوسف
Touiref	-	-	-	-	-	-	الطويرف
Gouvernorat	5.36	17/317	09	48	1305	09	كامل الولاية

Source : Direction régionale de l'éducation

المصدر: الإدارة الجهوية للتربية

7- Enseignement supérieur

7- التعليم العالي :

عدد المتخرجين سنة 2023 Les diplômés 2023	عدد الطلبة Nombre d'étudiants			مدة التكوين Durée	الإختصاص / الشهادة Spécialité / Diplôme	عدد الأساتذة Nombre d'enseignant			المعتمدة Délégation	المؤسسة L'établissement
	المجموع Total	إناث Féminin	ذكور Masculin			متعاقدين Contractuel	عرضيين Vacataire	قارين Permanents		
19	101	88	13	03	الإجازة في الفرنسية	30	34	57	الكاف الشرقية	المعهد العالي للدراسات التطبيقية في الإنسانيات بالكاف
27	207	140	67	03	الإجازة في الإنكليزية					
117	552	489	63	03	الإجازة في التربية والتعليم					
36	85	78	07	02	الماجستير المهني في الفرنسية : اتصال					
-	27	15	12	02	الماجستير المهني في الإنسانيات و السمعى البصري					
-	30	29	01	02	الماجستير المهني في التربية والتعليم وإدماج تقنيات الإتصال و التواصل					
19	21	17	04	02	الماجستير المهني في التراث والتقنيات السمعية البصرية (حذفت هذه الشهادة و ستخرج اخر دفعة من الطلبة هذه السنة)					
218	1023	856	167		المجموع					
02	07	05	02	03	الشهادة الوطنية للإجازة في الموسيقى والعلوم الموسيقية	-	06	18	الكاف الشرقية	المعهد العالي للموسيقى والمسرح بالكاف
18	77	48	29	03	الشهادة الوطنية للإجازة في المسرح وفنون العرض					
42	446	207	239	03	الإجازة الوطنية في علوم الاعلامية	10	36	33	الكاف الشرقية	المعهد العالي للإعلامية بالكاف
55	488	250	238	03	الإجازة في هندسة نظم الاعلامية					
16	47	23	29	03	الماجستير المهني في إدارة و سلامة الشبكات الإعلامية					
23	34	22	12	03	الماجستير المهني في الملتيميديا والواب					
16	40	30	10	02	ماجستير البحث في أنظمة المعلومات و الواب					
30	60	50	10	03	الشهادة الوطنية لمهندس علوم فلاحية	-	14	23	الكاف الشرقية	المدرسة العليا للفلاحة بالكاف
38	85	53	32	03	الإجازة التطبيقية تقنيات الانتاج الفلاحي					
02	22	15	07	04	شهادة دكتورا في إختصاص علوم الأحياء والبيئة					
-	1436	793	643	3	الإجازة في الهندسة الميكانيكية	-	76	50	الكاف الشرقية	المعهد العالي للدراسات التكنولوجية بالكاف
					الإجازة في الهندسة الكهربائية					
					الإجازة في تكنولوجيايات الإعلامية					
					الإجازة في الإقتصاد والتصرف					

-	93	26	67	2	الماجستير المهني في هندسة ميكانيكية					
-	109	82	27	05	مرحلة تحضيرية مندمجة في الهندسة البيولوجية والبيوطبية	06	08	03	الكاف الشرقية	المعهد الوطني للتكنولوجيا والعلوم بالكاف
					هندسة بيوطبية					
					هندسة النباتات الطبية والعطرية					
					هندسة إدارة الصناعات الغذائية					
90	291	161	130	03	الإجازة التطبيقية في علوم التمريض بالكاف	-	49	11	الكاف الشرقية	المعهد العالي لعلوم التمريض بالكاف
283	1239	523	716	03	الإجازة في تقنيات علوم التربية البدنية الرياضية	-	43	84	الكاف الشرقية	المعهد العالي للرياضة والتربية البدنية
24	33	20	13	02	ماجستير علوم انسانية					
08	36	23	13	02	ماجستير علوم بيولوجية					
15	41	23	18	02	ماجستير بحث في تعليمية الأنشطة الرياضية					

Source: Etablissements de l'enseignement supérieur

المصدر: مؤسسات التعليم العالي

*Foyers universitaires (public et privé)

الإيواء الجامعي (العام و الخاص)

Nombre des internes		عدد المقيمين	عدد الأسرة	المؤسسة
Feminin	إناث	Masculin	ذكور	L'établissement
المبيلات العمومية				
466		375	841	الحي الجامعي سيكافينزيا
650		-	650	المبيت الجامعي يوغرطة
المبيلات الخاصة				
-		78	78	عبد اللطيف العياري
-		50	50	كريم الباجي
1116		503	1619	Total الجملة

Etablissements de l'enseignement supérieur de la région

المصدر: مؤسسات التعليم العالي بالجهة

8- Formation professionnelle (secteur public):

8-التكوين المهني (القطاع العام) :

عدد المتخرجين حسب الإختصاص Les diplômés	طاقة الإستيعاب لكل إختصاص Capacité / Spécialité	الإختصاصات Spécialités	المركز Centre
28	80	تقني في الصناعة الميكانيكية	المركز القطاعي للتكوين في المعدات الفلاحية بالكاف Centre sectoriel de formation en machine agricole
29	80	تقني في الصيانة الصناعية	
43	80	تقني في ميكانيك و كهرباء السيارات	
21	40	عون في صيانة الأنظمة الميكانيكية	
-	20	مشغل الات الأدوات	
16	40	ميكانيكي سيارات بنزين و ديزل	
-	20	مركب في كهرباء البناء	
-	20	مساعد كهربائي للعربات	
-	20	لحام بالقوس الكهربائي بإستخدام المعدن المغلف	
137	400	المجموع	
دخول المركز حيز الاستغلال بصفة تدريجية بعد استكمال إعادة هيكلته خلال دورة سبتمبر 2023 .	40	نجار ألمنيوم و ب .ف.س	مركز التكوين و التدريب المهني بالسرس (نمط تدريب مهني) Centre de formation professionnelle d'apprentissage Sers
	40	مساعد نجار ألمنيوم و ب .ف.س	
	40	لحام بالقوس الكهربائي بإستعمال المعدن المغلف	
	حسب النسيج المؤسستي	إختصاصات مختلفة (نمط تدريب مهني f0)	
00	120	المجموع	
34	80	تقني في الصيانة الصناعية	مركز التكوين و التدريب المهني بالدهماني Centre de formation professionnelle et d'apprentissage à Dahmani
19	60	تقني في التبريد التجاري و تكييف الهواء	
-	20	تقني في الالية و الإعلامية الصناعية	
9	60	كهربائي ميكانيكي	

32	20	مجهز حراري و صحي	
12	20	مساعد مركب مكيفات الهواء	
12	20	مساعد مركب في الكهرياء الصناعية	
-	20	مركب الأسلاك الكهربائية	
8	20	مركب مصلح في التبريد	
126	320	المجموع	

عدد المتخرجين حسب الإختصاص Les diplômés	طاقة الإستيعاب لكل إختصاص Capacité / Spécialité	الإختصاصات Spécialités	المركز Centre
دخول المركز حيز الإستغلال بصفة تدرجية بعد استكمال إعادة هيكلته خلال دورة سبتمبر 2023	40 40 40	منشط رياض أطفال مركب في كهرباء البناء مساعد مركب في كهرباء البناء	مركز التكوين و التدريب المهني بالكاف Centre de formation professionnelle et d'apprentissage du Kef
	حسب النسيج المؤسستي	إختصاصات مختلفة (نمط تدريب مهني f0)	
00	120	المجموع	
دخول المركز حيز الإستغلال بصفة تدرجية بعد استكمال إعادة هيكلته خلال دورة سبتمبر 2023	20 20 20	عون في صناعة الملابس غراز المواد المنسوجة وغير المنسوجة مزارع	مركز تكوين الفتاة بالسررس Centre de formation des femmes rurales de Sers
00	60	المجموع	
263	1020	المجموع العام	

Direction régionale de la formation

المصدر: الإدارة الجهوية للتكوين المهني

*Formation professionnelle (secteur privé):

*التكوين المهني (القطاع الخاص) :

عدد المتخرجين حسب الإختصاص 2023 Les diplômés	العدد الجملي	عدد المتكويين 2023		المستوى (*)	الإختصاصات Spécialités	المركز Centre	العدد
		سنة ثانية سبتمبر 2022	سنة أولى سبتمبر 2023				
13	23	14	09	م.ت.م	محضر في مخابر البيولوجيا الطبية	Organisme de la formation privée Rihab هيكل التكوين الخاص رحاب	1
14	16	08	08	م.ت.م	تقني محضر صيدلي		
00	03	00	03	م.ت.م	تقني في صنع الأسنان		
21	22	09	13	م.ت.م	محاسب منشأة		
20	11	03	08	م.ت.س	تقني سامي في المحاسبة و المالية		
06	09	05	04	م.ت.م	تقني في المعاملات الديوانية		
06	03	03	00	م.ت.م	تقني في الكتابة	Centre d'information et de gestion CIG مركز الإعلامية و التصرف	2
00	00	00	00	شهادة داخلية	محاسب منشأة		
12	06	06	00	م.ت.م	محاسب منشأة	Organisme de la formation privée Arij هيكل التكوين الخاص أريج	3
00	00	00	00	م.ت.س	تقني سام في التسويق و الوسائل متعددة الوسائط		
14	23	09	14	م.ت.س	مربي طفولة أولى و مبكرة		
00	30	17	13	م.ت.س	تقني سام في المحاسبة و المالية		
22	42	21	21	م.ت.م	تقني مساندة في إعلامية التصرف		
00	42	20	08	م.ت.م	منشط روضة اطفال		
00	00	00	00	شهادة داخلية	عون فني في المكتبية و إعلامية التصرف	Organisme de formation privé en Asma : الهيكل الخاص للتكوين في الإعلامية و التصرف و الملتيميديا informatique, gestion et multimédia "Asma"	4
00	00	00	00	شهادة داخلية	شهادة في الإعلامية		
00	00	00	00	شهادة داخلية	شهادة في الكتابة		
00	00	00	00	شهادة داخلية	شهادة في المحاسبة		
00	00	00	00	شهادة داخلية	شهادة في التصرف في الإنتاج		
00	00	00	00	شهادة داخلية	شهادة في صيانة الحاسوب		
00	00	00	00	شهادة داخلية	شهادة في صيانة الحاسوب	هيكل التكوين الخاص	5

00	00	00	00	شهادة داخلية	شهادة في الإعلامية	RAHALI-NETWORKING			
00	00	00	00	شهادة داخلية	عون في المكتبية وإعلامية التصرف				
00	00	00	00	شهادة داخلية	شهادة في ملتيميديا الواب				
00	00	00	00	شهادة داخلية	محاسب منشأة				
00	00	00	00	م.ت.م	تقني في الكتابة				
00	00	00	00	شهادة داخلية	شهادة في صنع وتسويق المرطبات				
00	00	00	00	شهادة داخلية	شهادة في الإشهار بالحاسوب				
00	00	00	00	شهادة داخلية	شهادة في مساعد إدارة				
00	00	00	00	شهادة داخلية	شهادة في الفصالة والخياطة				
00	00	00	00	شهادة داخلية	شهادة في صيانة الات الخياطة				
00	00	00	00	شهادة داخلية	عون في المكتبية و إعلامية التصرف		نزهة للإعلامية و التصرف	6	
00	00	00	00	شهادة داخلية	شهادة في الإعلامية				
00	00	00	00	شهادة داخلية	شهادة في إعلامية التصرف				
00	00	00	00	شهادة داخلية	شهادة في المحاسبة				
00	00	00	00	شهادة داخلية	شهادة في الإعلامية				
00	00	00	00	شهادة داخلية	عون في المكتبية و إعلامية التصرف	سيكا للإستشارات و التكوين	7		
00	00	00	00	شهادة داخلية	شهادة في مصمم منتوجات	Noblesse Academy هيكل خاص للتكوين	8		
00	00	00	00	شهادة داخلية	شهادة في تصميم و تقنيات الملابس				
00	00	00	00	شهادة داخلية	شهادة في الوسائل السمعية و البصرية				
00	00	00	00	شهادة داخلية	شهادة في التجميل				
00	00	00	00	شهادة داخلية	عون في المكتبية و إعلامية التصرف	هيكل خاص للتكوين في الإعلامية "تانيت"	9		
00	00	00	00	شهادة داخلية	شهادة في المحاسبة				
00	00	00	00	م.ت.م	تقني مساندة في إعلامية التصرف				
00	00	00	00	شهادة داخلية	شهادة في الفنون الخطية و الإشهار	هيكل تكوين مهني خاص "Tunisie performance"	10		
00	000	00	00	شهادة داخلية	شهادة في التصوير و معالجة الصور				
00	00	00	00	شهادة داخلية	شهادة في المحاسبة				
00	00	00	00	شهادة داخلية	شهادة في المساندة في إعلامية التصرف		11		

00	00	00	00	شهادة داخلية	شهادة في المحاسبة والمالية	هيكل تكوين مهني خاص "Forma_On"	
00	00	00	00	شهادة داخلية	شهادة في إعلامية التصرف		
00	00	00	00	شهادة داخلية	شهادة في شبكات الإعلامية		
00	00	00	000	شهادة داخلية	خياط للرجال والنساء		
00	00	00	00	شهادة داخلية	شهادة في الفصالة والخياطة		
00	00	00	00	شهادة داخلية	شهادة في التصميم والإبتكار في صناعة الملابس		
00	00	00	00	شهادة داخلية	شهادة في صناعة الملابس		
00	00	00	00	شهادة داخلية	الحلاقة وفنون التجميل		12 الهيكل التكويني الخاص لحلاقة النساء الافاق
00	00	00	00	شهادة داخلية	شهادة في الحلاقة والتجميل		13
00	00	00	00	شهادة داخلية	صنع في الطبخ		هيكل خاص للتكوين DEUTSGH ACADEMY
00	00	00	00	شهادة داخلية	شهادة في صنع المرطبات		
00	00	00	00	شهادة داخلية	شهادة في الطبخ و صنع المرطبات	14 ماستر أكاديمي للدراسات و التكوين	
00	00	00	00	شهادة داخلية	شهادة في الخياطة و الفصالة	15 هيكل خاص للتكوين في الخياطة و الفصالة عارم	
00	00	00	00	شهادة داخلية	شهادة في المحاسبة	16 معهد حنبعل الأكاديمي	
00	00	00	00	شهادة داخلية	شهادة في الإعلامية		
00	00	00	00	شهادة داخلية	شهادة في الإعلامية	17 هيكل تكوين خاص Inter Pro Academy	
00	00	00	00	شهادة داخلية	شهادة في الحلاقة والتجميل		
00	00	00	00	شهادة داخلية	شهادة في صنع المرطبات		
00	00	00	00	شهادة داخلية	شهادة في الإعلامية	18 هيكل خاص للتكوين "تجمة "	
00	00	00	00	شهادة داخلية	شهادة في المحاسبة		
129	230	129	101	المجموع			

Source : Direction régionale de la formation professionnelle

المصدر: الإدارة الجهوية للتكوين المهني

9- L'emploi :

9-التشغيل :

المنتفعون ببرامج منظومة التشغيل Bénéficiaires des programmes d'emplois					عروض الشغل Offres d'emplois		طلبات الشغل Demandes d'emplois		المعتمدية
المجموع Total	عقد الإعداد للحياة المهنية CIVP	عقد الخدمة المدنية CSC	برامج مرافقة باعني المؤسسات الصغرى PAPPE	برنامج دعم انتداب حاملي الشهادات العليا PSRDU	غير الإطارات Non cadres	الإطارات Cadres	غير الإطارات Non cadres	الإطارات Cadres	
682	422	66	124	70	77	66	241	214	الكاف الشرقية
634	379	58	136	61	00	06	249	245	الكاف الغربية
235	122	11	65	37	32	07	63	68	الدهماني
288	150	33	94	11	26	24	160	127	تاجروين
153	53	27	63	10	08	00	68	54	السرس
84	55	02	11	16	00	00	20	38	القصور
36	17	06	13	00	00	00	59	36	الجريصة
85	37	16	32	00	00	00	39	25	قلعة سنان
21	01	04	16	00	00	00	28	17	القلعة الخصباء
124	75	17	16	16	00	00	65	49	نبر
58	36	15	05	02	00	00	40	51	ساقية سيدي يوسف
13	03	01	09	00	00	00	03	03	الطويرف
2413	1350	256	584	223	143	103	1035	927	كامل الولاية

Source : Direction régionale de l'emploi

المصدر : الإدارة الجهوية للتشغيل

10- Santé :

10- الصحة

10-1- Infrastructure (secteur public):

1-10- البنية الأساسية (القطاع العام):

Délégation	مراكز رعاية أم و الطفل Centres de soins maternels et infantiles		مراكز الصحة الأساسية Centres de santé de base								المستشفيات المحلية Circonscriptions		المستشفيات الجهوية Hopitaux régionaux		المعتمدية
	نسبة التغطية بالتلقيح Taux de couverture (%)	العدد Nombre	العدد الجمالي Total	PMI	قاعة علاج	صنف 4 Catégorie IVM	صنف 4 Catégorie 4	صنف 3 Catégorie 3	صنف 2 Catégorie 2	صنف 1 Catégorie 1	عدد الأسرة Nombre de lits	العدد Nombre	عدد الأسرة Nombre de lits	العدد Nombre	
Le Kef Est	100	01	05	01	-	-	-	02	02	-	-	-	324	01	الكاف الشرقية
Le Kef Ouest	100	-	03	-	-	-	-	02	01	-	-	-	-	-	الكاف الغربية
Dahmani	100	01	10	01	03	-	-	-	06	03	26	01	-	-	الدهماني
Tejerouine	100	01	11	01	-	-	-	-	10	-	47	01	-	-	تاجروين
Sers	100	01	07	01	01	-	-	-	05	-	21	01	-	-	السرس
Ksour	100	01	07	01	-	-	-	-	06	-	20	01	-	-	القصور
Djrissa	100	01	03	-	-	01	-	-	01	01	06	-	-	-	الجريصة
Kalaat Snen	100	01	11	01	-	01	-	-	09	-	06	-	-	-	قلعة سنان
Kalaat Khesba	100	-	04	-	-	-	01	-	03	-	-	-	-	-	القلعة الخصباء
Nebeur	100	01	10	01	-	-	-	-	09	-	20	01	-	-	نبر
Sakiet Sidi Y	100	01	12	01	-	-	-	-	11	-	30	1	-	-	ساقية
Touiref	100	01	3	-	-	-	01	-	2	-	-	-	-	-	الطويرف
Gouvernorat	100	10	86	08	04	02	02	04	65	04	176	06	324	01	كامل الولاية

المصدر: الإدارة الجهوية للصحة

Délégation	مصحات تصفية الكلى Cliniques de dialyse	محلات تريض Infirmeries	مراكز التصوير بالأشعة Centres de radiologie	مخابر التحليل Laboratoires	الصيدليات Pharmacies	العيادات Cabinets	المصحات clinique		المعمدية
							عدد الأسرة Nombre de lits	العدد Nombre	
Le Kef Est	01	03	03	05	09	53	15	01	الكاف الشرقية
Le Kef Ouest	01	04	00	00	05	02	00	00	الكاف الغربية
Dahmani	00	00	00	00	04	05	00	00	الدهماني
Tejerouine	01	00	00	00	05	06	00	00	تاجروين
Sers	00	00	00	00	04	04	00	00	السرس
Ksour	00	00	00	00	02	03	00	00	القصور
Djrisa	00	00	00	00	02	00	00	00	الجريصة
Kalaat Snen	00	00	00	00	03	02	00	00	قلعة سنان
Kalaat Khesba	00	00	00	00	02	01	00	00	القلعة الخصباء
Nebeur	00	00	00	00	03	01	00	00	نبر
Sakiet Sidi Y	00	00	00	00	02	01	00	00	ساقية
Touiref	00	00	00	00	01	00	00	00	الطويرف
Gouvernorat	03	07	03	05	42	78	15	01	كامل الولاية

Source : Direction régionale de la santé

المصدر: الإدارة الجهوية للصحة

Délégation	القطاع الخاص Secteur privé				القطاع العام Secteur public				المعمدية
	صيادلة Pharmaciens	طب أسنان Médecine dentaire	طب اختصاص Spécialiste	طب عام Médecine générale	صيادلة Pharmaciens	أسنان Médecine dentaire	طب اختصاص Médecin spécialiste	طب عام Médecine générale	
Le Kef Est	13	18	40	13	06	04	18	31	الكاف الشرقية
Le Kef Ouest	06	03	00	02	00	03	00		الكاف الغربية
Dahmani	04	04	00	05	01	01	00	07	الدهماني
Tejerouine	05	07	01	04	02	02	00	04	تاجروين
Sers	04	04	00	04	01	01	00	04	السرس
Ksour	02	01	00	02	00	01	00	03	القصور
Djrisa	02	02	00	00	00	01	00	03	الجريصة
Kalaat Snen	03	02	00	02	00	01	00	04	قلعة سنان
Kalaat Khesba	02	00	00	01	00	01	00	03	القلعة الخصباء
Nebeur	03	01	00	00	01	01	00	06	نبر
Sakiet Sidi Youssef	02	01	00	01	00	01	00	04	ساقية سيدي يوسف
Touiref	01	00	00	00	00	01	00	01	الطويرف
Gouvernorat	47	43	41	34	11	18	18	70	كامل الولاية

Source : Direction régionale de la santé

المصدر : الإدارة الجهوية للصحة

Délégation	مساعدو الة حة Aides soignants	الممرضون	الفنيون السامون Techniciens supérieurs					المعتمدية
		تمريض عام Infirmier Générale	إختصاصات أخرى Autres spécialités	تحاليل Analyses	أشعة Radiologies	تبنج Anesthésies	قوابل Sages femmes	
Le Kef Est	41	451	84	40	18	24	39	الكاف الشرقية
Le Kef Ouest								الكاف الغربية
Dahmani	06	64	07	03	04	-	07	الدهماني
Tejerouine	04	75	18	06	06	-	08	تاجروين
Sers	02	44	07	04	04	-	08	السرس
Ksour	05	48	03	04	04	-	06	القصور
Djrissa	03	29	01	02	03	-	05	الجريصة
Kalaat Snen	02	35	12	03	02	-	07	قلعة سنان
Kalaat Khesba	01	18	02	02	01	-	01	القلعة الخصباء
Nebeur	09	54	01	03	04	-	07	نبر
Sakiet Sidi Youssef	05	41	05	03	02	01	07	ساقية سيدي يوسف
Touiref	00	13	01	02	01	00	01	الطويرف
Gouvernorat	76	872	141	72	49	25	96	كامل الولاية

Source : Direction Régionale de la santé

المصدر : الإدارة الجهوية للصحة

10-5- Principaux indicateurs de santé :

5-10 - أهم المؤشرات الصحية:

Délégation	نسبة الولادات المراقبة طبيا (%) Taux d'accouchements assistés de surveillance médicale (%)	عدد الأسرة لكل ألف ساكن Nombre de lits pour mille habitants	عدد السكان للطبيب الواحد Nombre d'habitants par médecin	المعتمدية
Le Kef Est	100	4,59	1602	الكاف الشرقية
Le Kef Ouest	100			الكاف الغربية
Dahmani	100	0,93	3985	الدهماني
Tejerouine	100	1,70	6898	تاجروين
Sers	100	0,90	4651	السرس
Ksour	100	1,31	3802	القصور
Djrisa	100	0,61	3269	الجريصة
Kalaat Snen	100	0,38	3905	قلعة سنان
Kalaat Khesba	100	-	2217	القلعة الخضباء
Nebeur	100	0,77	4316	نبر
Sakiet Sidi Youssef	100	1,71	4375	ساقية سيدي يوسف
Touiref	100	-	9850	الطويرف
Gouvernorat	100	2,11	3285	كامل الولاية

Source : Direction Régionale de la santé

المصدر: الإدارة الجهوية للصحة

10-6 Equipements médicaux (secteur public) :

6-10 التجهيزات الطبية (القطاع العام):

Délégation	App de mammographie	App de choc électrique	كراسي طب الأسنان	آلات سكانار	عدد آلات تصفية الدم	المعتمدة
Le Kef Est	01	06	06	01	21	الكاف الشرقية
Le Kef Ouest						الكاف الغربية
Dahmani	-	01	01	-	-	الدهماني
Tejerouine	-	02	02	-	-	تاجروين
Sers	-	01	02	-	-	السرس
Ksour	-	01	01	-	-	القصور
Djrissa	-	02	01	-	-	الجريصة
Kalaat Snen	-	01	01	-	-	قلعة سنان
Kalaat Khesba	-	01	01	-	-	القلعة الخصباء
Nebeur	-	02	01	-	-	نبر
Sakiet Sidi Youssef	-	01	01	-	-	ساقية سيدي يوسف
Touiref	-	00	01	-	-	الطويرف
Gouvernorat	01	18	18	01	21	كامل الولاية

Source : Direction Régionale de la santé

المصدر: الإدارة الجهوية للصحة

Evaluation de l'activite vaccinale 2023

Délégation	Nombre des actes penta 1	Total des actes de rubéole en post partum	Double protection DT+Accrochement en milieu assiste		Total des naissances protégées	
			Nombre	Taux de couverture	Nombre	Taux de couverture
Le Kef Ouest	238	00	235	100	238	100
Le Kef EST	463	178	463	100	463	100
Nebeur	224	05	224	100	224	100
Sers	193	00	164	84,97	193	100
Sakiet Sidi Youssef	145	03	145	100	145	100
Dahmani	295	06	295	100	295	100
Le Ksour	151	04	151	88,88	151	100
Tajerouine	216	00	192	96,66	216	100
Jerissa	60	00	58	100	60	100
K.Senen	128	00	128	100	128	100
K.Khessba	44	00	44	100	44	100
Touiref	55	00	55	100	55	100
Gouvernorat	2212	196	2157	97,51	2212	100

Source : Direction Régionale de la santé

المصدر: الإدارة الجهوية للصحة